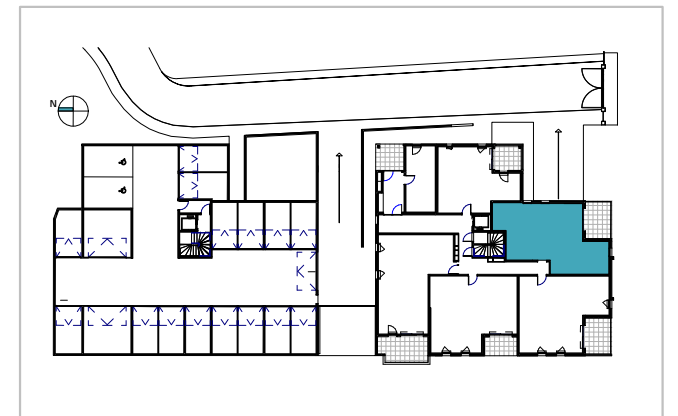
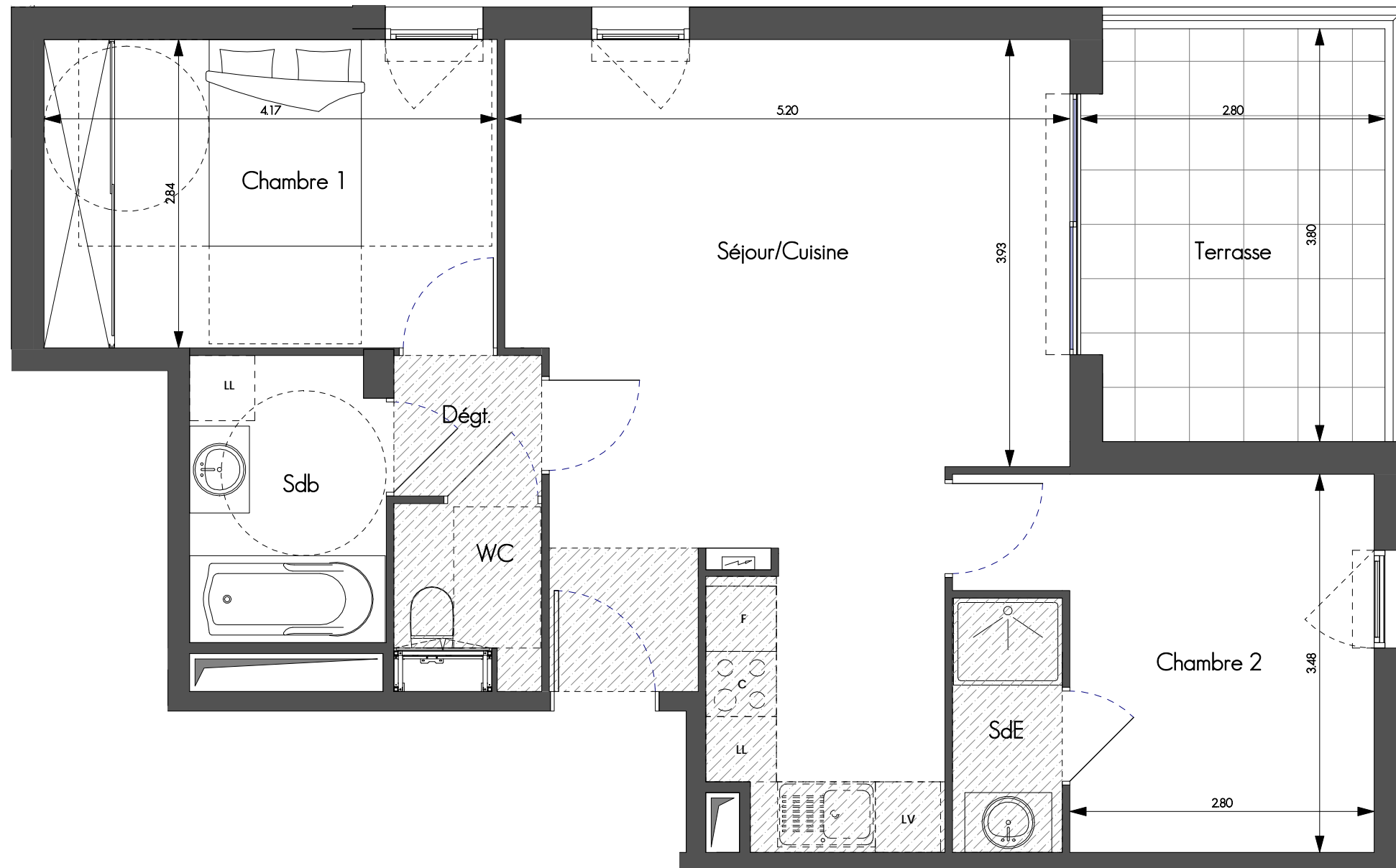


Chemin de St Roch
83110 Sanary-sur-Mer



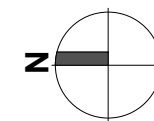
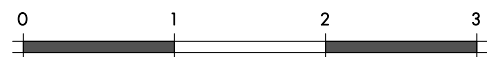
Appartement A 01
3 pièces, Rez de chaussée



Séjour/Cuisine	30.26 m ²
Chambre 1	11.83 m ²
Chambre 2	10.90 m ²
Sdb	4.70 m ²
SdE	2.36 m ²
WC	1.97 m ²
Dégt.	1.76 m ²
SURFACE TOTALE HABITABLE	63.78 m²
Terrasse	10.19 m ²

LEGENDE

CLOISON DEMONTABLE	FAUX-PLAFOND, SOFFITE
FENETRE / VOLET ROULANT	CHAUDIERE INTEGREE
PORTE - FENETRE / VOLET ROULANT	TABLEAU ELECTRIQUE
PORTE - FENETRE COULISSANTE / VOLET ROULANT	LV. LAVE VAISSELLE
	C. CUISSON
	LL. LAVE LINGE
	F. REFRIGERATEUR



NOTA: Des modifications sont susceptibles d'être apportées à ce plan en fonction des nécessités techniques de la réalisation. Les surfaces indiquées sont approximatives. Les retombées, soffites, faux plafonds, canalisations, ballon d'eau chaude, ainsi que l'emplacement des équipements sont figurés à titre indicatif

17 Juin 2015