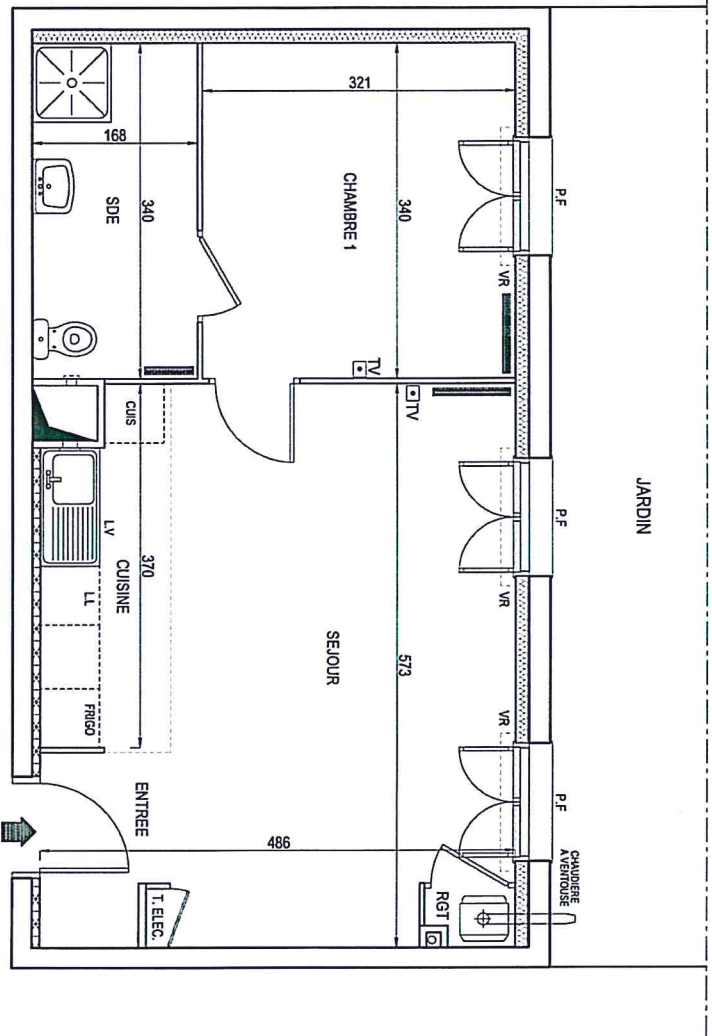
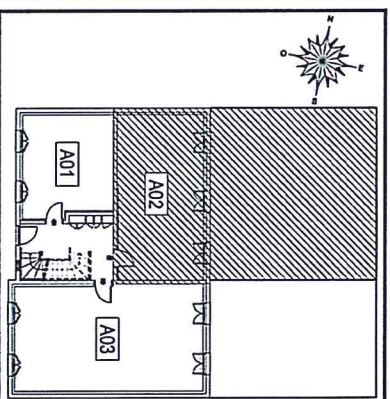


PLANS DE RESERVATION



LES JARDINS TERRASSES
DE TIGERY

BATIMENT A
LOGEMENT 2 PIECES - A02
NIVEAU R.D.C



PLAN PROVISOIRE



Le mobilier n'est pas fourni.
N.B: La société ELGEA se réserve le droit d'apporter des modifications nécessitées par des contraintes d'ordre techniques.

TABLEAU DES SURFACES

PIECES	SURFACE HABITABLE	SURFACE UTILE
Séjour	20,20 m ²	43,72 m ²
Cuisine	4,50 m ²
Entrée	2,40 m ²
Chambre 1	10,91 m ²
Salle d'eau	5,71 m ²

SURFACE HABITABLE : 43,72 m²

SURFACE UTILE :

Surface jardin: ~ 82,00m²