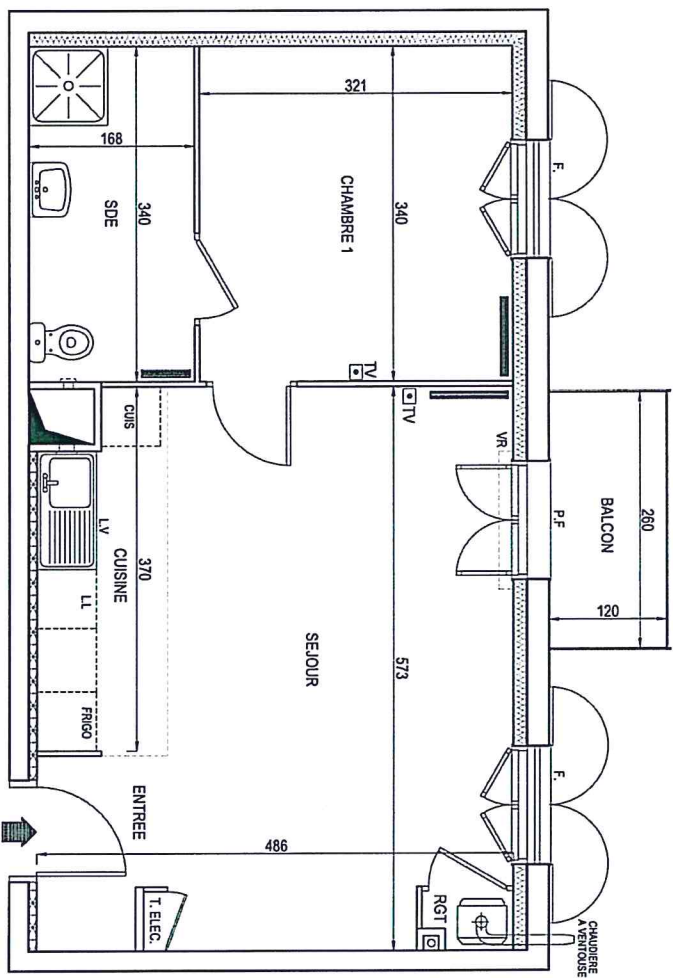


PLANS DE RESERVATION



PLAN PROVISOIRE

Elgéa
Bâtir pour tous

LES JARDINS TERRASSES
DE TIGERY

BATIMENT A
LOGEMENT 2 PIECES - A102
NIVEAU ETAGE 1

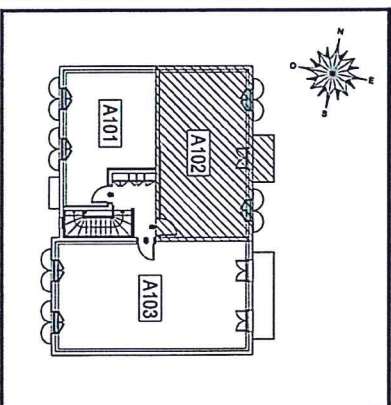


TABLEAU DES SURFACES	
PIECES	SURFACE HABITABLE
Séjour	20,20 m ²
Cuisine	4,50 m ²
Entrée	2,40 m ²
Chambre 1	10,91 m ²
Salle d'eau	5,71 m ²

SURFACE HABITABLE :	43,72 m ²
SURFACE UTILE :
Balcons :	2,80m ²

Le mobilier n'est pas fourni.
N.B: La société ELGEA se réserve le droit d'apporter des modifications nécessitées par des contraintes d'ordre techniques.