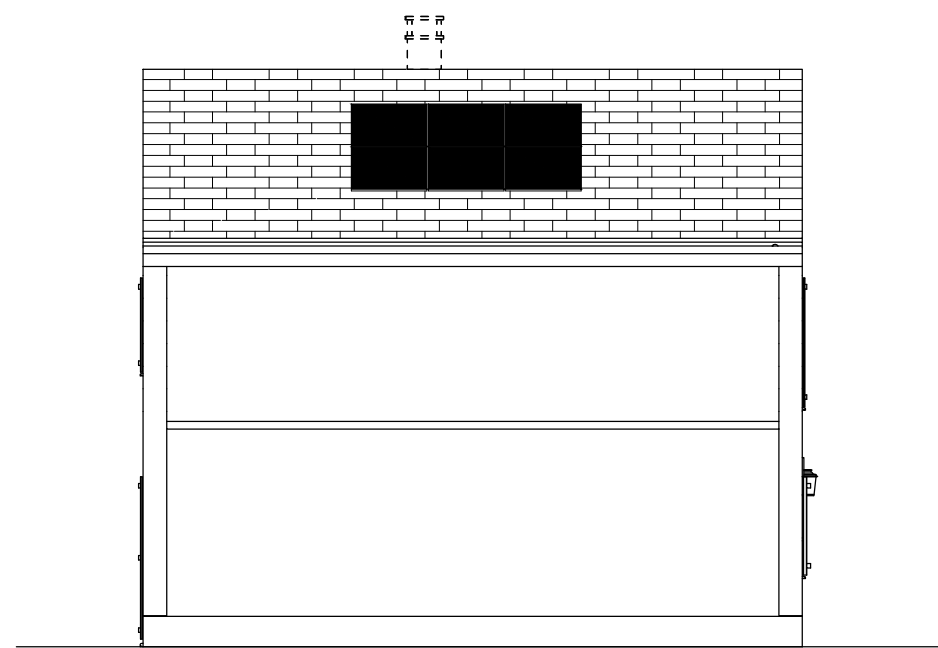
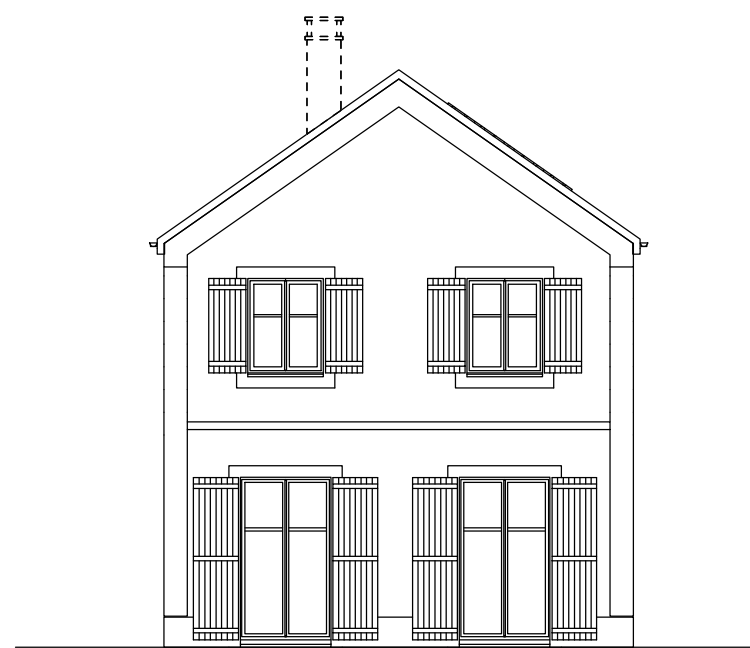




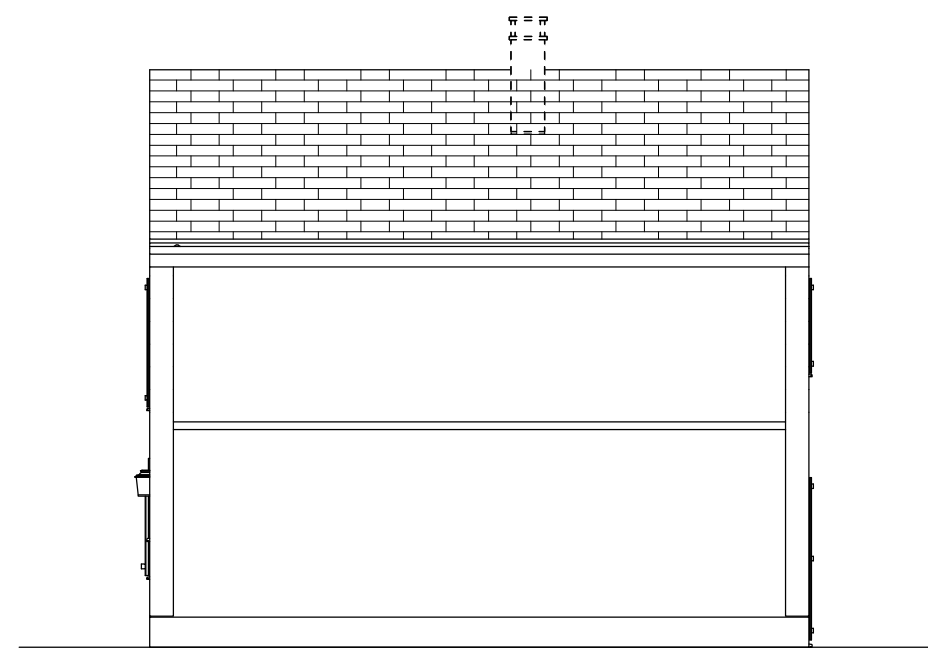
FACADE RUE



PIGNON GAUCHE



FACADE JARDIN



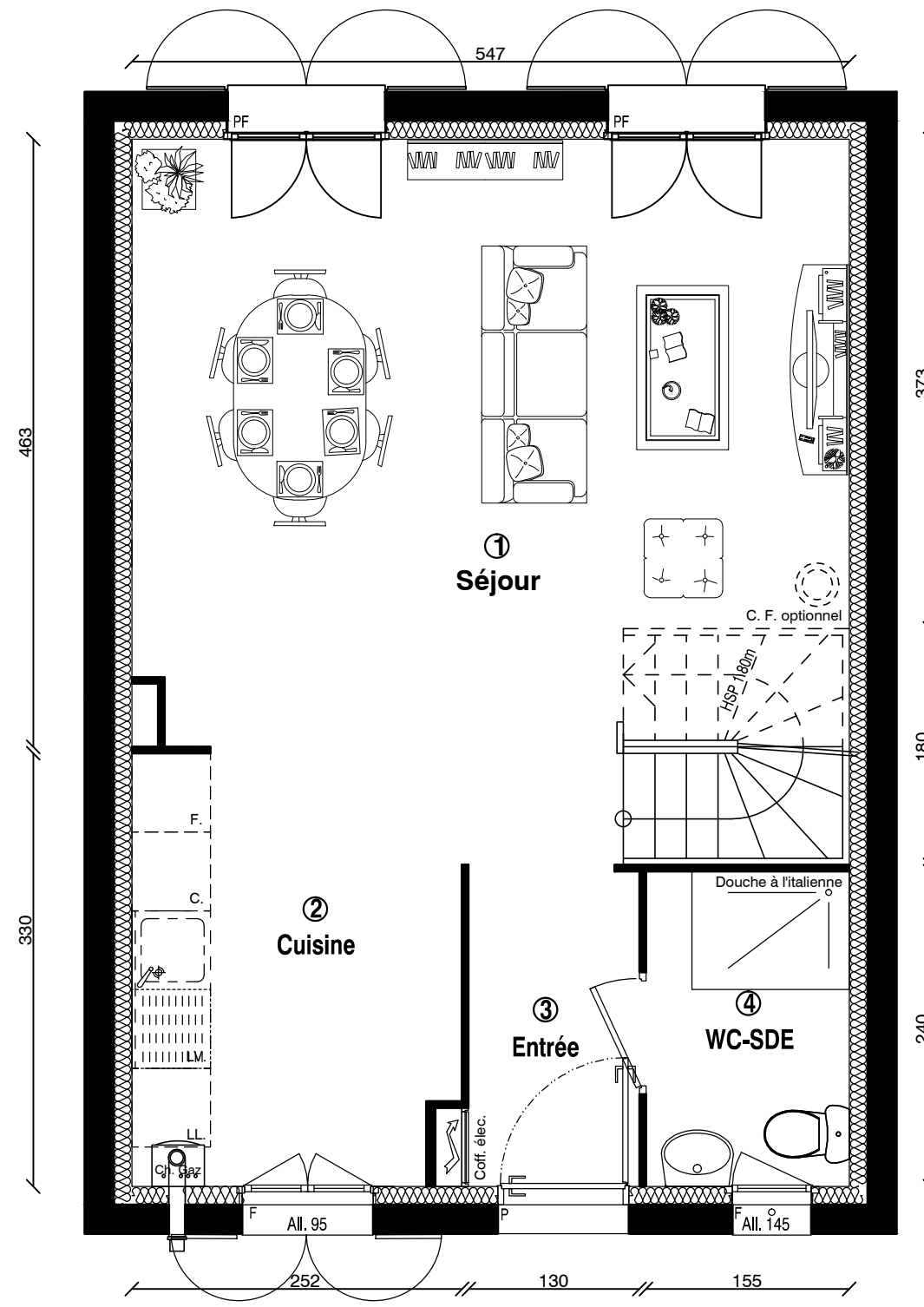
PIGNON DROIT



SOUCHE ET CONDUIT DE CHEMINEE OPTIONNELS

FACADES ET PIGNONS

BASE



La proposition d'aménagement est à titre indicatif et non contractuel

RDC



SCI SERVON MARNE CHEZ ELGEA
Rue de la Marne
COMMUNE DE SERVON (77)

"Les Jardins d'Antan"

CAPUCINE Pignon

LOT 04

surface Habitable :	79,90 m ²
surface Utile :	82,20 m ²

Pièces	S.Habitable	S.utile
1	25,60 m ²	27,90 m ²
2	8,10 m ²	8,10 m ²
3	3,10 m ²	3,10 m ²
4	3,70 m ²	3,70 m ²
5	14,00 m ²	14,00 m ²
6	9,90 m ²	9,90 m ²
7	9,80 m ²	9,80 m ²
8	2,10 m ²	2,10 m ²
9	3,60 m ²	3,60 m ²

GARAGE 13,50 m²

ELGEA - 2, rue de la Mare à Tissier
91280 ST-PIERRE-DU-PERRAY

Indice

Le 21 Mars 2017

OPTION

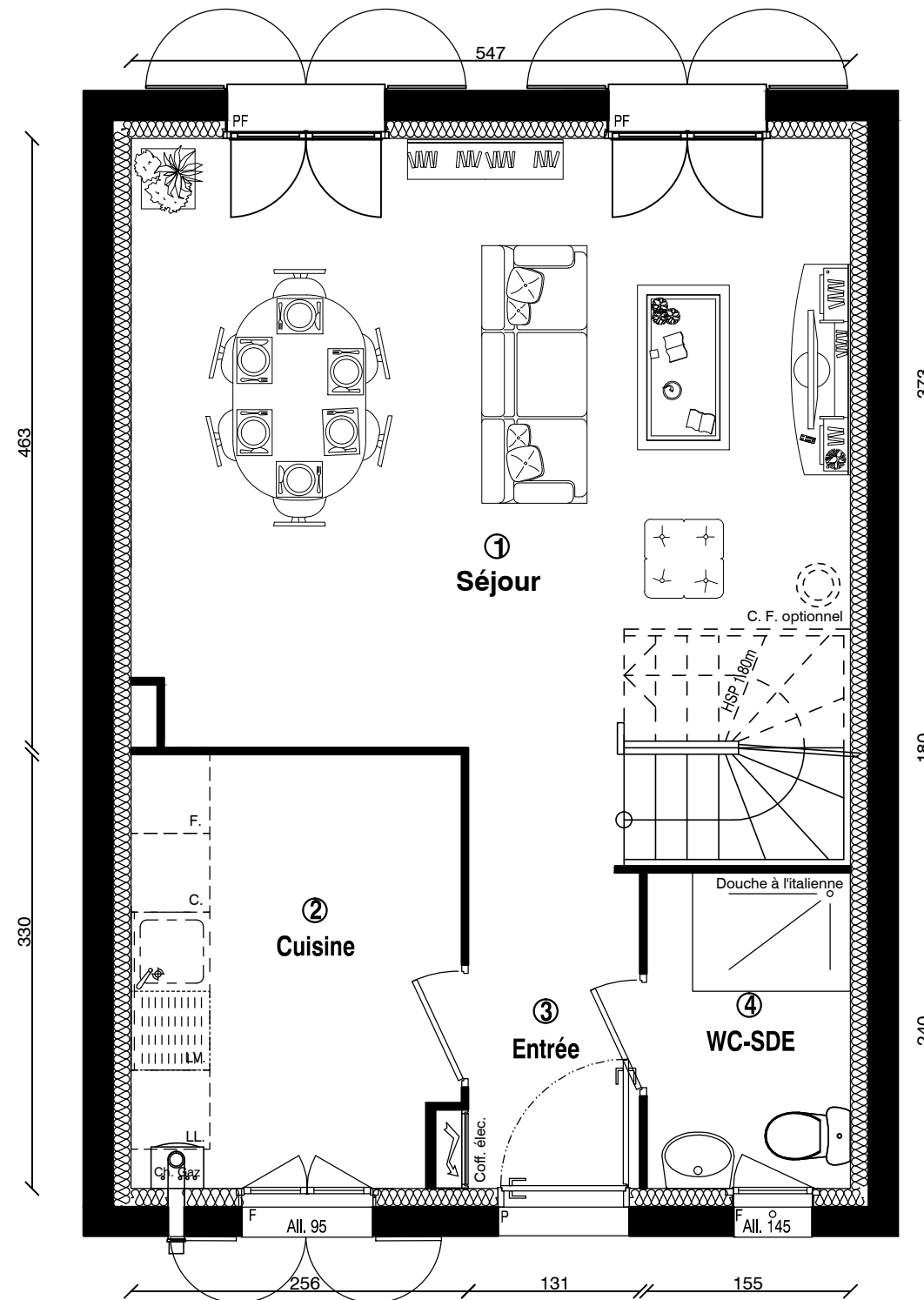


SCI SERVON MARNE CHEZ ELGEA
Rue de la Marne
COMMUNE DE SERVON (77)

"Les Jardins d'Antan"

CAPUCINE Pignon

LOT 04



surface Habitable :	79,90 m ²
surface Utile :	82,20 m ²

Pièces	S.Habitable	S.utile
1	25,60 m ²	27,90 m ²
2	8,10 m ²	8,10 m ²
3	3,10 m ²	3,10 m ²
4	3,70 m ²	3,70 m ²
5	14,00 m ²	14,00 m ²
6	9,90 m ²	9,90 m ²
7	9,80 m ²	9,80 m ²
8	2,10 m ²	2,10 m ²
9	3,60 m ²	3,60 m ²

GARAGE 13,50 m²



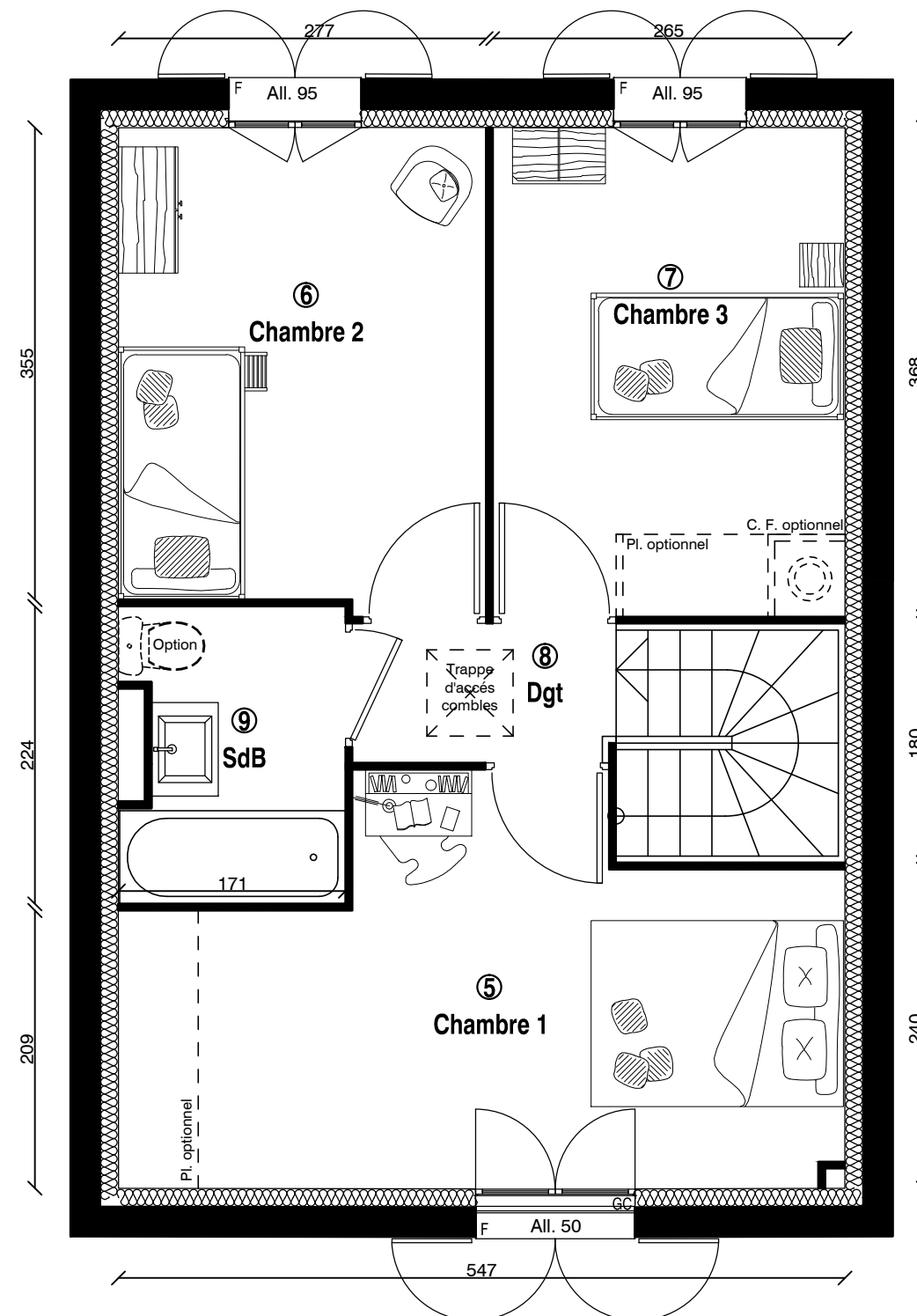
La proposition d'aménagement est à titre indicatif et non contractuel

RDC

ELGEA - 2, rue de la Mare à Tissier
91280 ST-PIERRE-DU-PERRAY

Indice

Le 21 Mars 2017



surface Habitable :	79,90 m ²
surface Utile :	82,20 m ²

Pièces	S.Habitable	S.utile
1	25,60 m ²	27,90 m ²
2	8,10 m ²	8,10 m ²
3	3,10 m ²	3,10 m ²
4	3,70 m ²	3,70 m ²
5	14,00 m ²	14,00 m ²
6	9,90 m ²	9,90 m ²
7	9,80 m ²	9,80 m ²
8	2,10 m ²	2,10 m ²
9	3,60 m ²	3,60 m ²

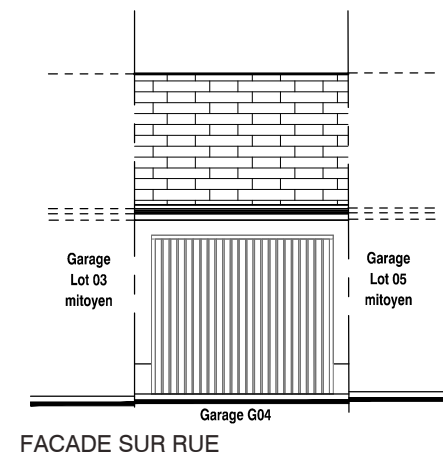
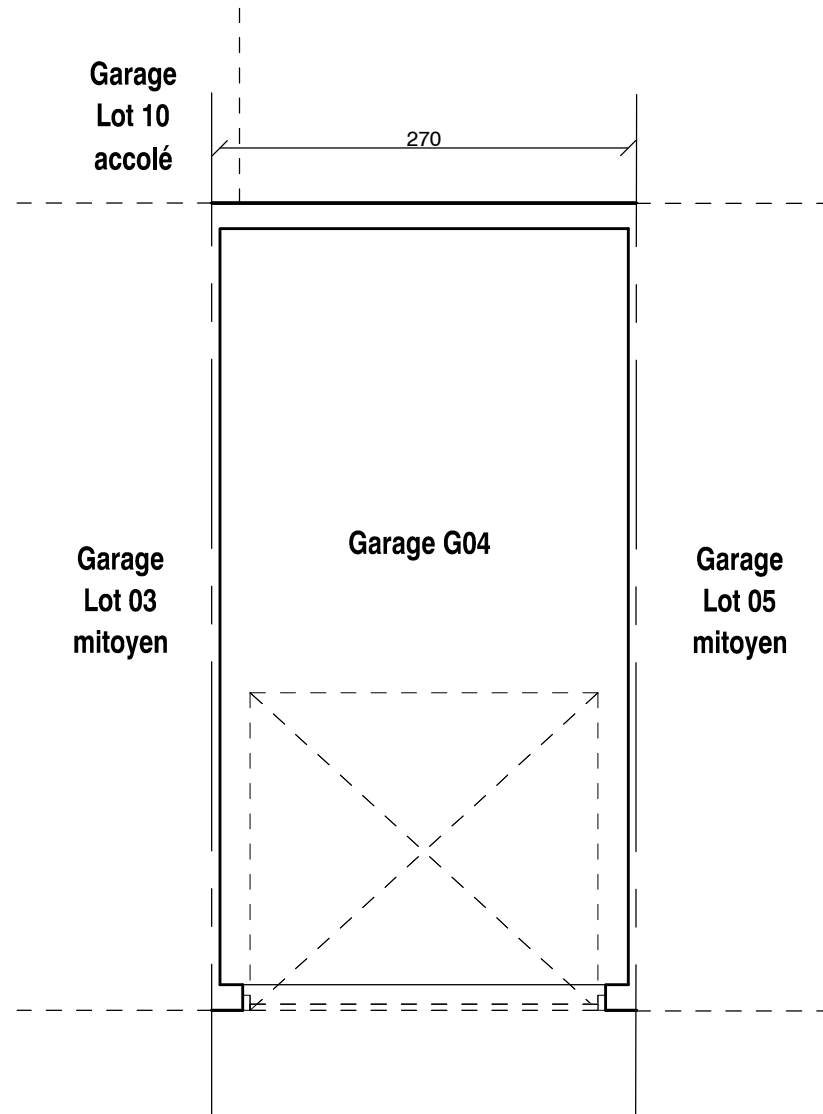
GARAGE 13,50 m²



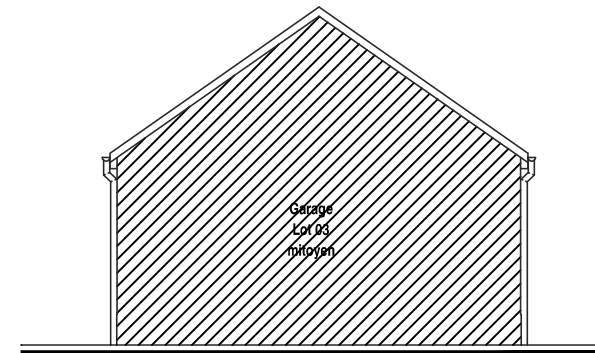
PLACARDS D' ETAGE OPTIONNELS
La proposition d'aménagement est à titre indicatif et non contractuel

ETAGE

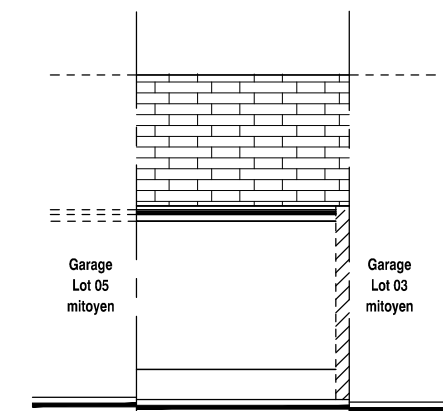
ELGEA - 2, rue de la Mare à Tissier
91280 ST-PIERRE-DU-PERRAY



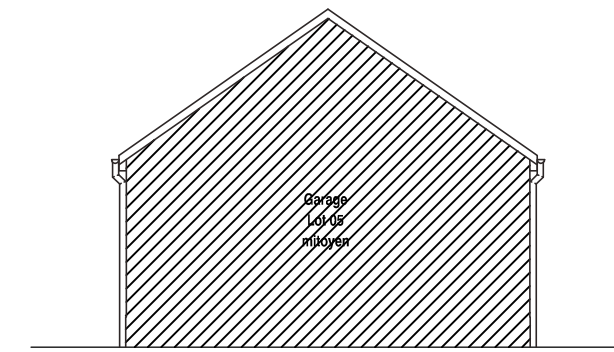
FACADE SUR RUE



PIGNON GAUCHE



FACADE JARDIN



PIGNON DROIT



GARAGE