

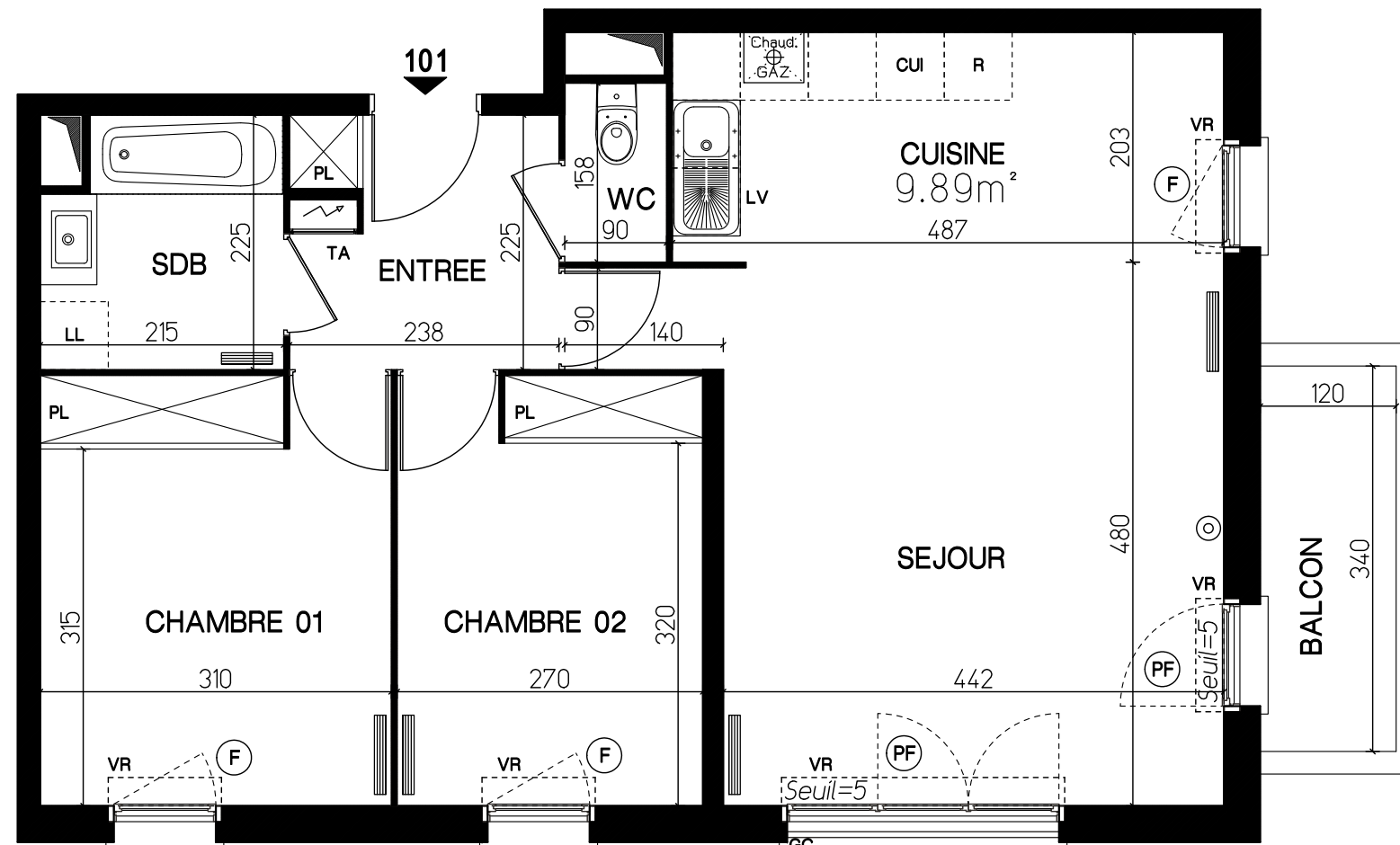
Les Terrasses de St-Cyr

20 logements




27, rue Danielle Casanova

SAINT-CYR-L'ECOLE - 78210

Elgéa 
Bâtir pour tous



LEGENDE

| | |
|--|------------------------|
| F | - Fenêtre |
| PF | - Porte-Fenêtre |
| VR | - Volet roulant |
| S | - Seuil |
| GC | - Garde-corps |
| TA | - Tableau d'abonné |
| PL | - Placard |
| R | - Réfrigérateur |
| Cui | - Cuisine |
| LV | - Lave-Vaisselle |
| LL | - Lave-linge |
| TV ⊙ | - Prise TV |
|  | - Radiateurs |
|  | - Clôture |
|  | - Soffite/faux-plafond |



| | |
|-------|-----|
| CAGE | |
| LOT | 101 |
| ETAGE | R+1 |
| TYPE | 3P |

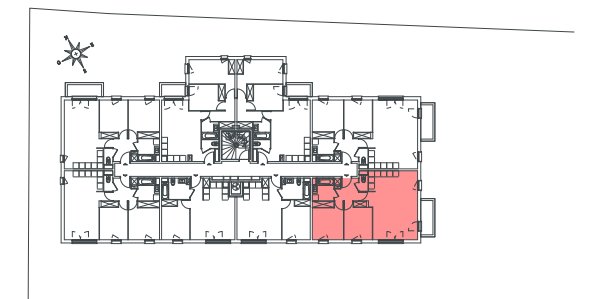
TABEAU DES SURFACES

| | |
|----------------------------|--------------|
| ENTREE | 5.10 |
| CUISINE | 9.89 |
| SEJOUR | 22.47 |
| CHAMBRE 01 | 11.75 |
| CHAMBRE 02 | 10.23 |
| WC | 1.42 |
| SALLE DE BAINS | 4.53 |
| | |
| | |
| | |
| SURFACES HABITABLES | 65.39 |
| BALCON (m ²) | 4.08 |
| | |

| | |
|-----------------------|--------------|
| SURFACE TOTALE | 69.47 |
|-----------------------|--------------|

Date : 06/2017

INDICE A



NOTA : Les renseignements graphiques sont donnés à titre indicatif. Ils pourront varier en fonction des besoins techniques lors de la réalisation du bâtiment. Des retombées de poutres, soffites, faux-plafonds et canalisations apparentes pourront être ajoutées pour le même raison. Les retombées, soffites, faux-plafonds, canalisations ainsi que l'emplacement des équipements ne sont pas forcément représentés.

Les cotes et les surfaces sont données sous réserve des impératifs de construction et de tolérance d'exécution. Ce plan peut subir des modifications suite à des impératifs techniques.

Le mobilier et l'électroménager ne sont pas fournis.