

PROVISOIRE

# DOMAINE LE RIBAS

**Elgéa**   
Bâtir pour tous

AVENUE SAINTE VICTOIRE - 13 120 GARDANNE

TYPE :

**T3**

ETAGE :

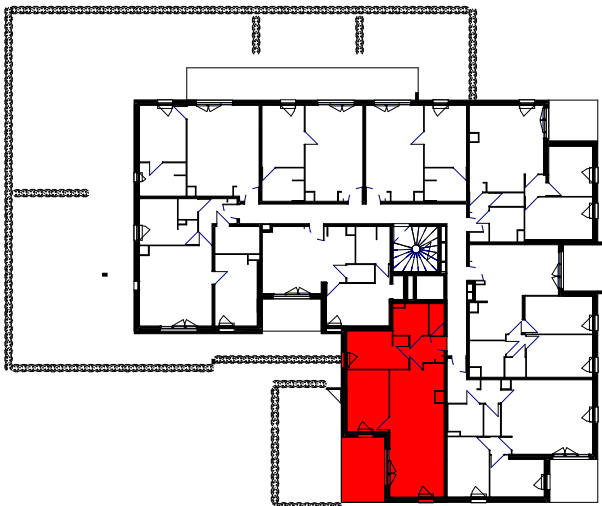
**R+1**

SURFACE :

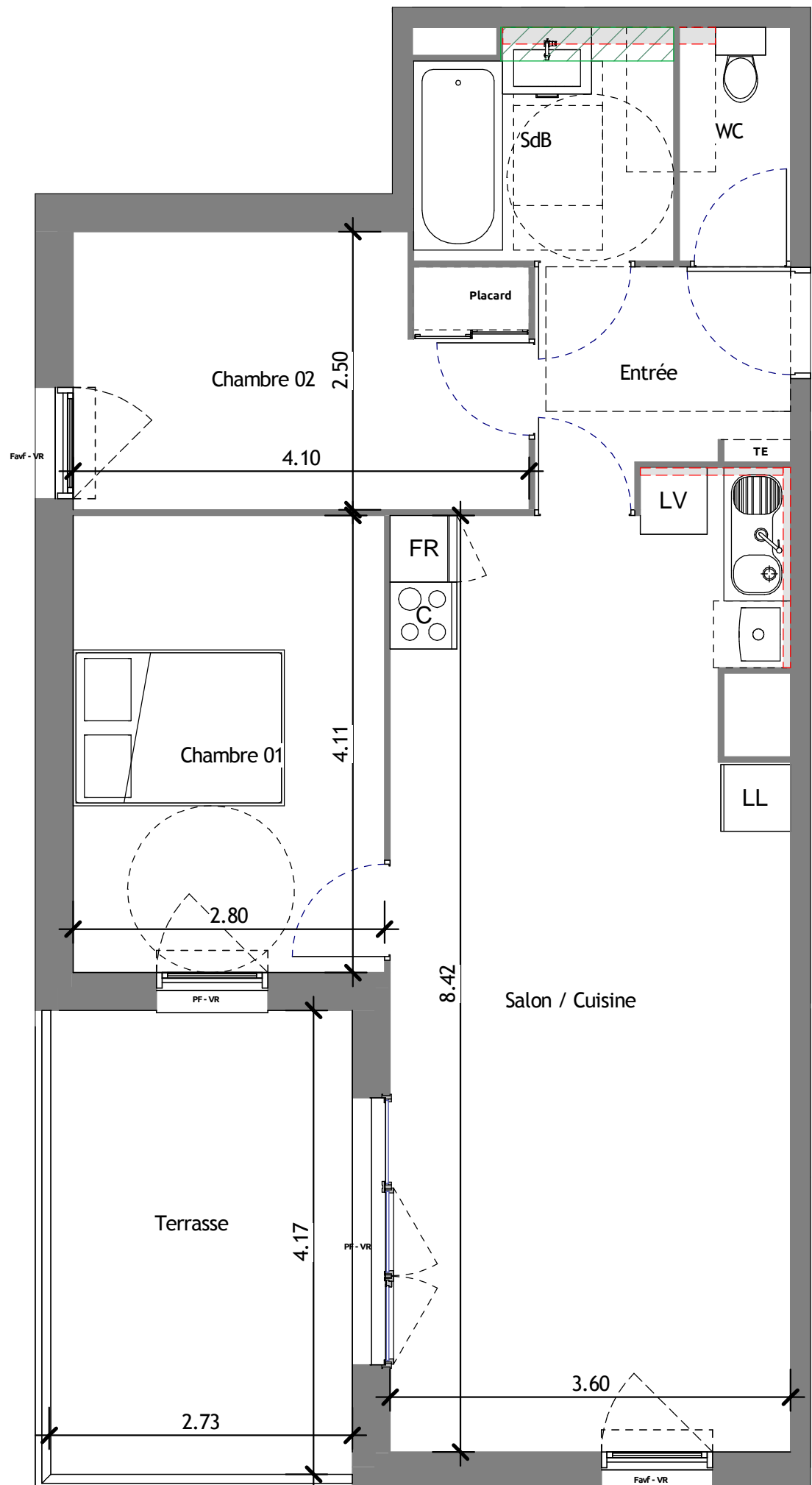
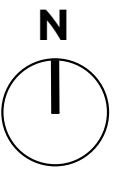
**62.81 m<sup>2</sup>**

LOT

**C101**



Plan de repérage



## SURFACES HABITABLES

|                        |                            |
|------------------------|----------------------------|
| Salon / Cuisine        | 30.34 m <sup>2</sup>       |
| Chambre 01             | 11.51 m <sup>2</sup>       |
| Chambre 02             | 9.87 m <sup>2</sup>        |
| Entrée                 | 4.29 m <sup>2</sup>        |
| SdB                    | 4.69 m <sup>2</sup>        |
| WC                     | 2.10 m <sup>2</sup>        |
| <b>TOTAL HABITABLE</b> | <b>62.81 m<sup>2</sup></b> |
| <b>Terrasse</b>        | <b>8.21 m<sup>2</sup></b>  |

## LEGENDE :

|   |                |   |                                 |
|---|----------------|---|---------------------------------|
|  | FRIGO          |  | TABLEAU ELECTRIQUE              |
|  | LAVE VAISSELLE |  | VOLET ROULANT                   |
|  | LAVE LINGE     |  | FENETRE AVEC ALLEGE VITRE FIXE  |
|  | CUISINIERE     |  | PORTE FENETRE                   |
|  | CHAUDIERE      |  | FENETRE AVEC ALLEGE PLEINE FIXE |
|  | BARREAUDAGE    |  | SOFFITE                         |
|  | FAUX PLAFOND   |   |                                 |

ECHELLE



**17 JANVIER 2018**

NOTA : DOCUMENT NON CONTRACTUEL, DIFFUSE A TITRE INDICATIF  
De légères variations de côtes et de surfaces pourront être apportées aux plans en cas de nécessités techniques ou administratives; les faux-plafonds, soffites et canalisations ne sont pas figurées sur les plans, les équipements sanitaires et les gaines sont représentés à titre indicatif