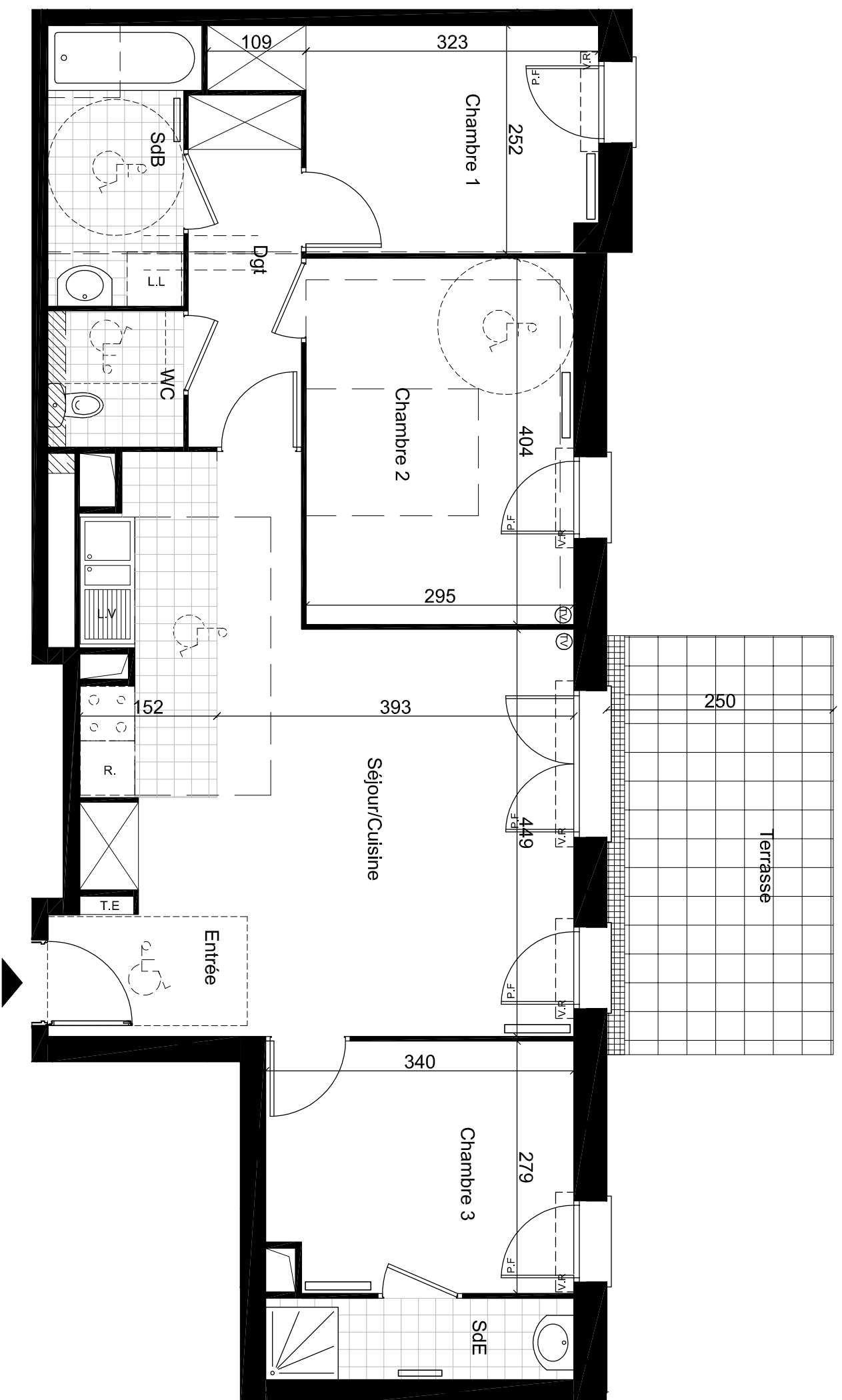


"LES TERRASSES DE LA FERME"

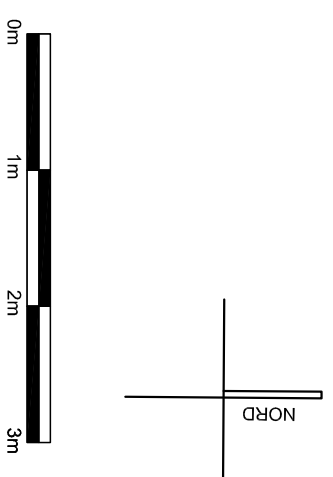
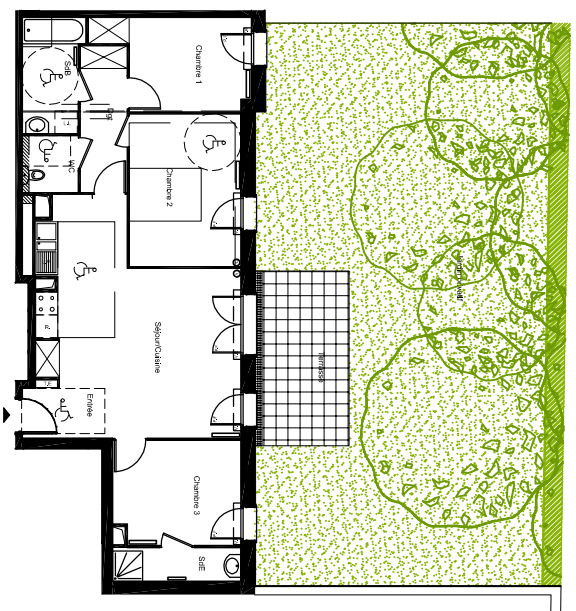


LEGENDE

F	Fenêtre	PF	Porte-fenêtre
VR	Volets roulants	TV	Prise télévision
So	Sortie	R	Radiateur
E/v	Evier	Grille	Grille

Représentation à titre indicatif des emplacements prévus pour l'appareillage:

LL	Lave linge	L.V	Lave vaisselle sous évier
C	Cuisinière	R	Réfrigérateur



Eigéa Bâtir pour tous
 SCI Les Terrasses de la Ferme
 2 rue de la Mare à Tissage
 91280 SAINT PIERRE DU PERRAY

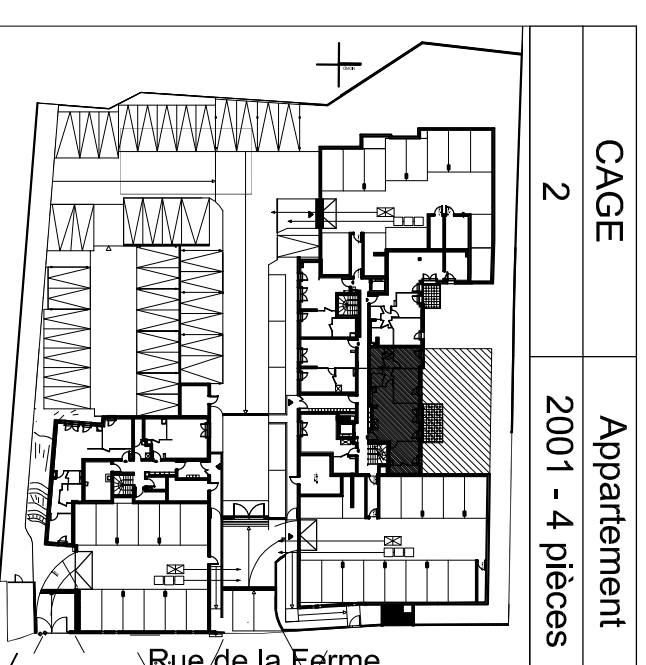


TABLEAU DES SURFACES	
ENTREE	2.96 m ²
SEJOUR/CUISINE	25.99 m ²
CHAMBRE 1	8.82 m ²
CHAMBRE 2	11.92 m ²
CHAMBRE 3	9.23 m ²
SALLE DE BAINS	4.80 m ²
SALLE D'EAU	3.06 m ²
WC	2.25 m ²
DÉGAGEMENTS	4.84 m ²
SURFACE HABITABLE TOTALE	73.87 m²
SURFACE DES ANNEXES	
TERRASSE	11.55 m ²
JARDIN PRIVATIF (hors terrasse)	110.59 m ²

Nota:
 Des modifications sont susceptibles d'être apportées en fonction des nécessités techniques et administratives pour les dimensions libres, retombées, soffites, faux plafonds, les équipements et réseaux divers, les appareillages électriques dont la nature et le nombre sont donnés à titre indicatif.
 Les surfaces sont approximatives. Les canalisations ne sont pas figurées.
 La végétation n'est pas contractuelle.

DATE: 10 Janvier 2013

Indice 1