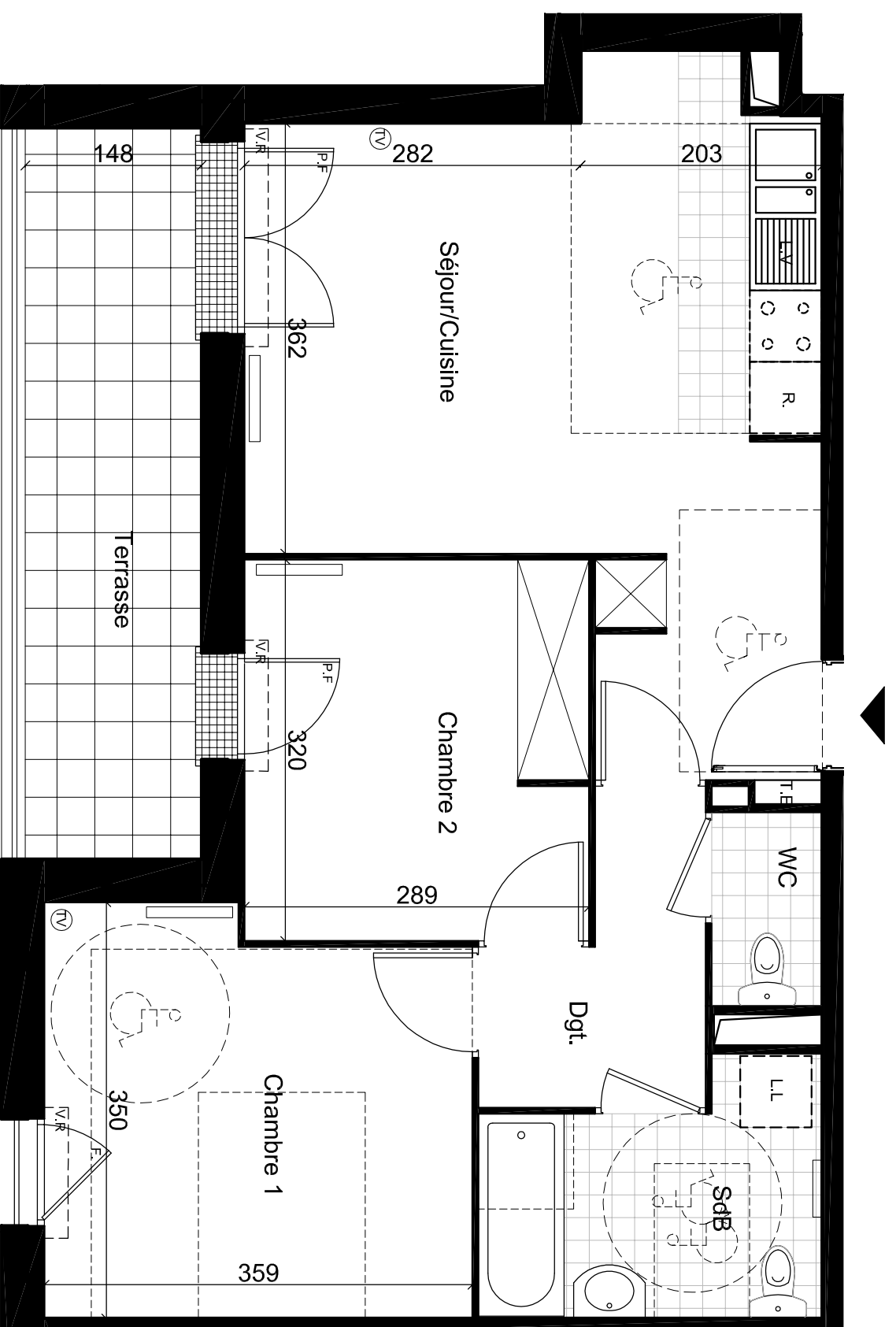


# "LES TERRASSES DE LA FERME"



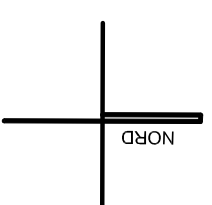
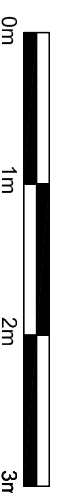
## LEGENDE

F Fenêtre  
 VR Volets roulants  
 Soffite  
 PF Porte-fenêtre  
 Prise télévision  
 Radiateur  
 Grille

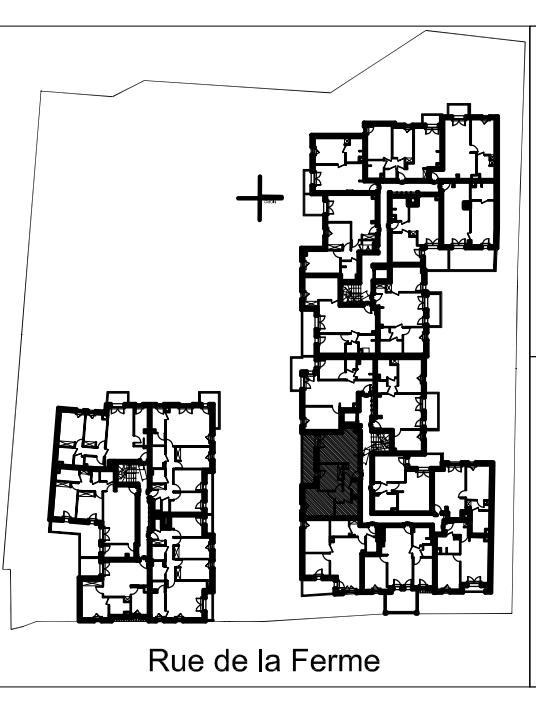
E/vier  
 Lave vaisselle  
 L.V. sous évier  
 Réfrigérateur

Représentation à titre indicatif des emplacements prévus pour l'appareillage:

Cuisinière  
 L.L. Lave linge  
 R Radiateur  
 L.V. Lave vaisselle  
 L.V. sous évier  
 R Réfrigérateur



|      |                 |
|------|-----------------|
| CAGE | Appartement     |
| 2    | 2103 - 3 pièces |



## TABLEAU DES SURFACES

|   |                      |
|---|----------------------|
| ENTREE  | 21.96 m <sup>2</sup> |
| SEJOUR/CUISINE                                      | 11.82 m <sup>2</sup> |
| CHAMBRE 1   | 9.24 m <sup>2</sup>  |
| CHAMBRE 2   |                      |
| CHAMBRE 3   |                      |
| SALLE DE BAINS                                      | 5.44 m <sup>2</sup>  |
| SALLE D'EAU   | 1.51 m <sup>2</sup>  |
| WC  | 3.83 m <sup>2</sup>  |
| DÉGAGEMENTS   |                      |
| <b>SURFACE HABITABLE TOTALE 53.81 m<sup>2</sup></b> |                      |
| <b>SURFACE DES ANNEXES</b>                          |                      |
| BALCON  |                      |
| TERRASSE  | 9.09 m <sup>2</sup>  |

### Nota:

Des modifications sont susceptibles d'être apportées en fonction des nécessités techniques et administratives pour les dimensions libres, retombées, soffites, faux plafonds, les équipements et réseaux divers, les appareillages électriques dont la nature et le nombre sont donnés à titre indicatif.  
 Les surfaces sont approximatives. Les canalisations ne sont pas figurées.  
 La végétation n'est pas contractuelle.

DATE: 10 Janvier 2013

Indice 1