

" LES TERRASSES DE TIGERY"

SCCV Les Terrasses de Tigery

2 rue de la Mare à Tissier
91280 SAINT PIERRE DU PERRAY

CAGE Appartement

A A002 - 2 pièces

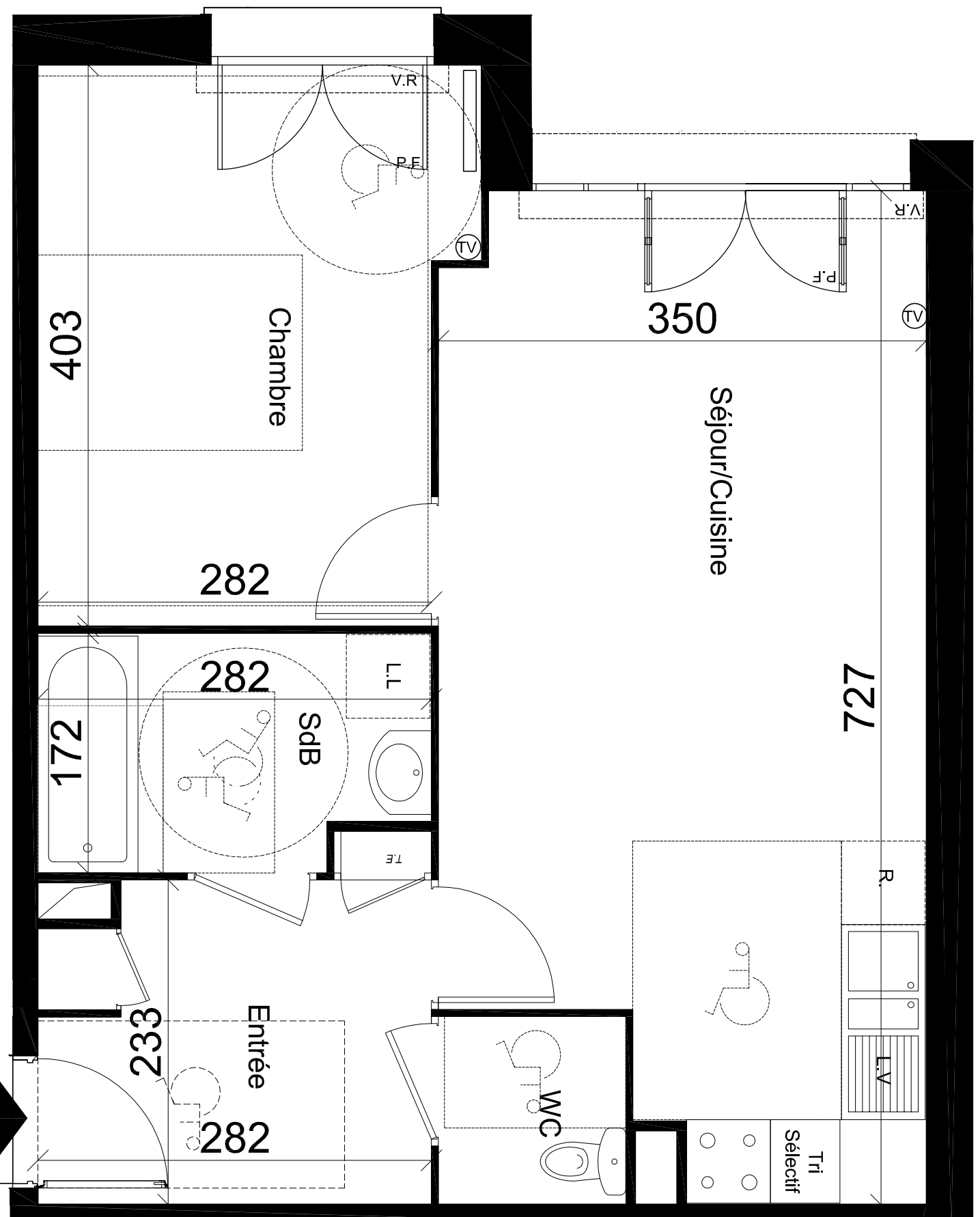
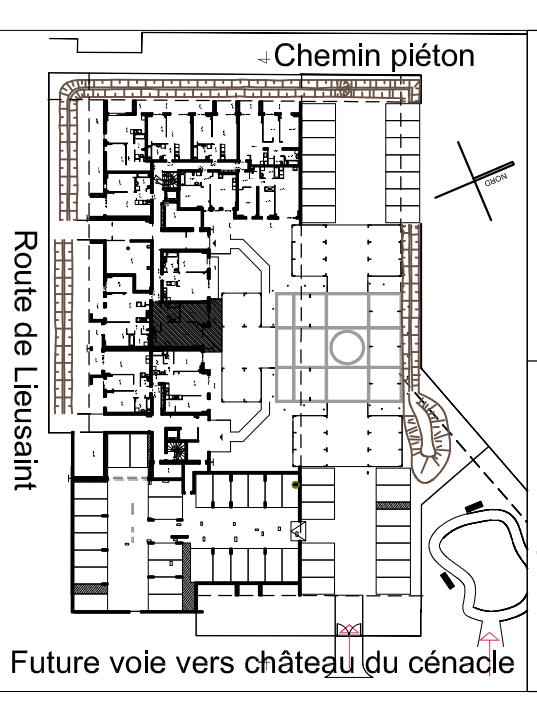
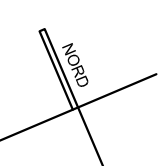
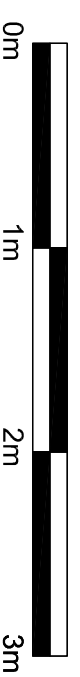
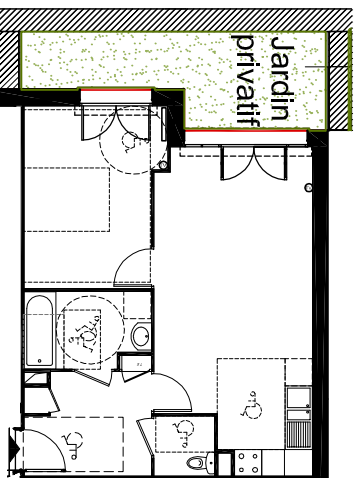
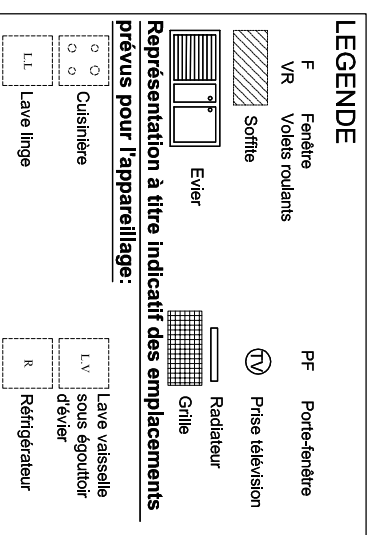


TABLEAU DES SURFACES	
ENTREE	6.34m ²
SEJOUR/CUISINE	23.06m ²
CHAMBRE 1	11.88m ²
SALLE DE BAINS	4.58m ²
WC	1.81m ²
SURFACE HABITABLE TOTALE	47.67 m²
SURFACE DES ANNEXES	
JARDIN PRIVATIF (hors terrasse)	11.41m ²

PLAN DE RESERVATION PROVISOIRE



Nota: Des modifications sont susceptibles d'être apportées en fonction des nécessités techniques et administratives pour les dimensions libres, rebombés, soffites, faux plafonds, les équipements et réseaux divers, les appareillages électriques dont la nature et le nombre sont donnés à titre indicatif.

Les surfaces sont approximatives. Les canalisations ne sont pas figurées. La végétation n'est pas contractuelle.

DATE: 23 Mai 2014

Indice 0