

" LES TERRASSES DE TIGERY"

SCCV Les Terrasses de Tigery

2 rue de la Mare à Tissier
91280 SAINT PIERRE DU PERRAY

CAGE A Appartement
A005 - 2 pièces

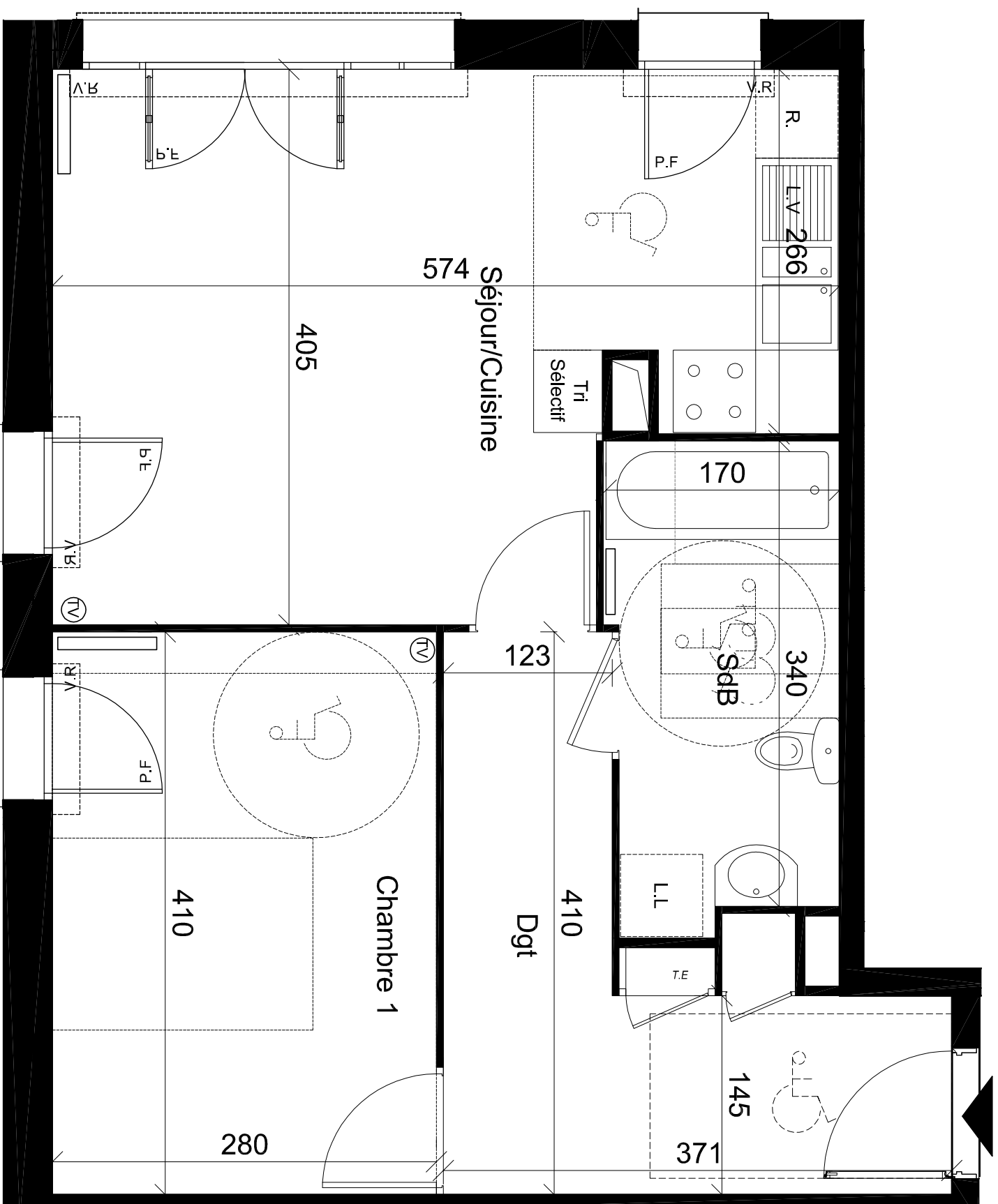
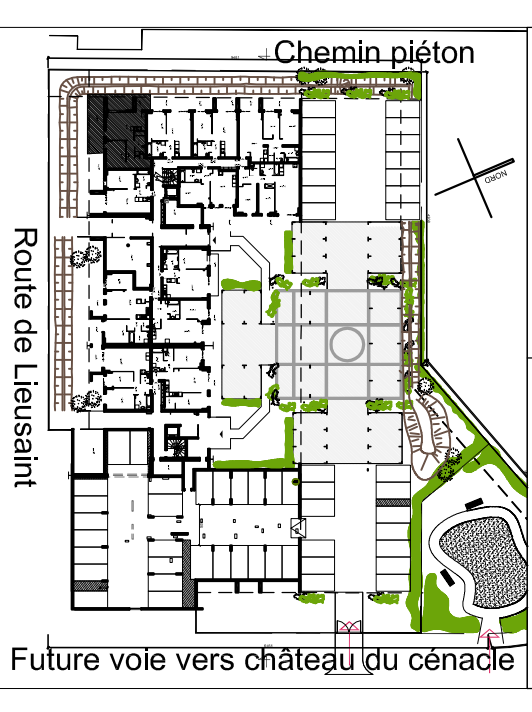


TABLEAU DES SURFACES	
SEJOUR/CUISINE	20.50m ²
CHAMBRE 1	11.48m ²
SALLE DE BAINS DÉGAGEMENTS	5.77m ² 8.96m ²
SURFACE HABITABLE TOTALE	46.71 m²
SURFACE DES ANNEXES	
JARDIN PRIVATIF (hors terrasse)	33.33m ²

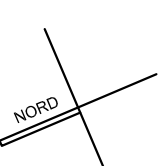
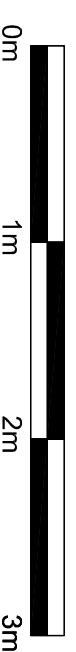
PLAN DE RESERVATION PROVISOIRE

LEGENDE

F Fenêtre	PF Porte-fenêtre
VR Volets roulants	TV Prise télévision
Soffite	Radiateur
Evier	Grille

Représentation à titre indicatif des emplacements prévus pour l'appareillage:

LL Lave linge	L.V Lave vaisselle sous évier	R Réfrigérateur
C Cuisinière		



Note:
Des modifications sont susceptibles d'être apportées en fonction des nécessités techniques et administratives pour les dimensions libres, retombées, soffites, faux plafonds, les équipements et réseaux divers, les appareils électriques dont la nature et le nombre sont donnés à titre indicatif.
Les surfaces sont approximatives. Les canalisations ne sont pas figurées.
La végétation n'est pas contractuelle.

DATE: 23 Mai 2014

Indice 0