

PLAN PROVISOIRE

S.C.C.V. LES TERRASSES DU CENTRE

Elgéa 
Bâtir pour tous

2, rue de la Mare à Tissier - BP 50
91 280 - SAINT-PIERRE-DU-PERRAY
Tel : 01 69 13 09 82 - Fax : 01 69 13 09 83

LES TERRASSES DU CENTRE
Rue du Parc de l'Epinette
77170 - BRIE-COMTE-ROBERT

LOT 202 RDC
Cage 2 3 pièces

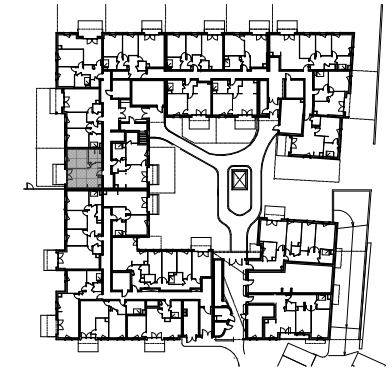


TABLEAU DES SURFACES

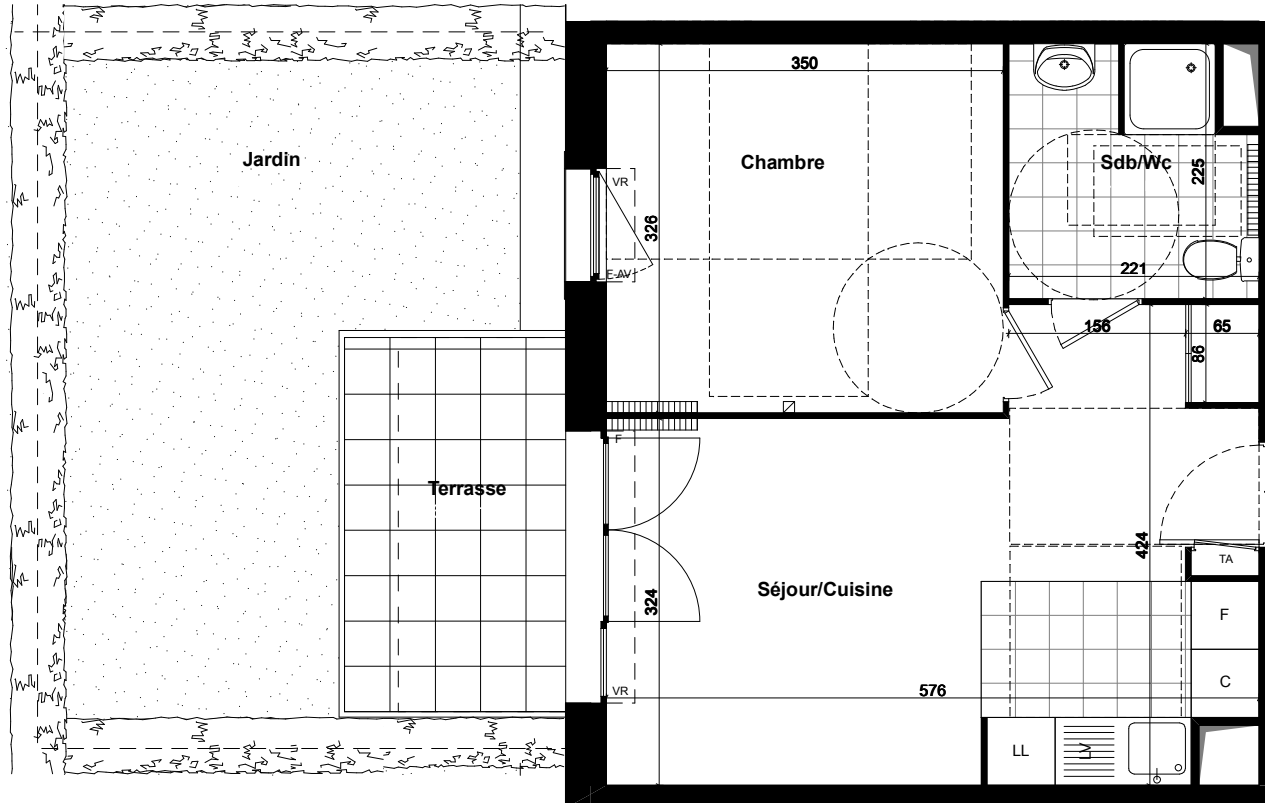
	Surf. habitable	Surf. utile
Séjour/Cuisine	20.23 m ²	
Chambre1	11.40 m ²	
Salle de bain/Wc	4.62 m ²	
Terrasse		6.43 m ²
Jardin		29.46 m ²

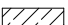
SURFACE HABITABLE TOTALE 36.25 m²

SURFACE ANNEXE TOTALE 35.89 m²



Date : 16.01.2014



- PF : Porte fenêtre
- F : Fenêtre
- F-AV : Fenêtre - allège vitrée
- VR : Volet roulant
- TA : Tableau abonné
- ☐ : Prise Télévision
-  : Soffite ou faux-plafond

NOTA : Des modifications sont susceptibles d'être apportées à ce plan en fonction des nécessités techniques de la réalisation, tant en ce qui concerne les dimensions libres que l'équipement. Les surfaces indiquées sont approximatifs. Les retombées, soffites, faux-plafonds, canalisations, ainsi que l'emplacement des équipements ne sont pas forcément représentés.