

# " V I L L A   S A G N O "

80 rue Noel VERLAQUE - 83 500 LA SEYNE SUR MER



TYPE :

T2

ETAGE :

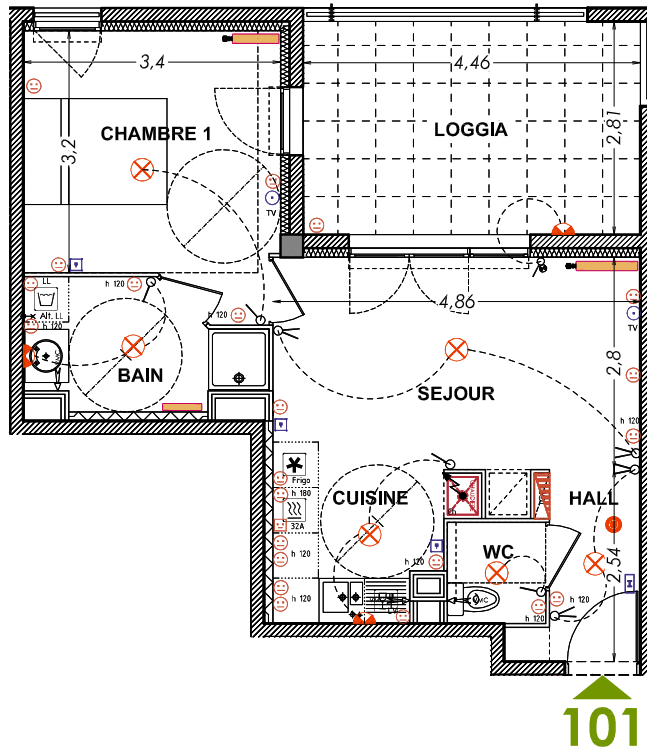
1er

SURFACE :

40.07 m<sup>2</sup>

LOT :

**101**



**101**

## SURFACES HABITABLE

Hall	3.44 m <sup>2</sup>
Séjour + Cuisine	18.63 m <sup>2</sup>
Salle de bain	4.63 m <sup>2</sup>
Chambre 1 (y c pl.)	11.63 m <sup>2</sup>
WC	1.74 m <sup>2</sup>

**TOTAL HABITABLE : 40.07 m<sup>2</sup>**

Terrasse	12.55 m <sup>2</sup>
----------	----------------------

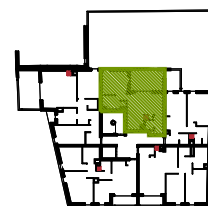
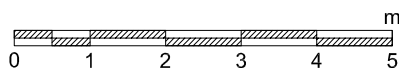
## LEGENDE EQUIPEMENT ELECTRIQUE

	Détecteur de Fumée		Tableau Electrique
	Interrupteur simple		Radiateur
	Interrupteur à voyant		Prise 10/16 A+T
	Interrupteur Va et Vient		Prise spécialisée - LL/ LV, Frigo etc...
	Interphone		Boitier 32 A+T
	Douille en plafond		RJ 45
	Douille en applique		Prise TV / Cable
			Bouton poussoir - Sonnerie pallière



TRIUMVIRAT  
ARCHITECTURE

MàJ CHANTIER du 15 11 2016  
JUN 2016



De légères variations de côtes et de surfaces pourront être apportées aux plans en cas de nécessités techniques ou administratives ; les faux-plafonds, soffites et canalisations ne sont pas figurées sur les plans, les équipements sanitaires et les gaines sont représentées à titre indicatif

NOTA : DOCUMENT NON CONTRACTUEL, DIFFUSE A TITRE INDICATIF