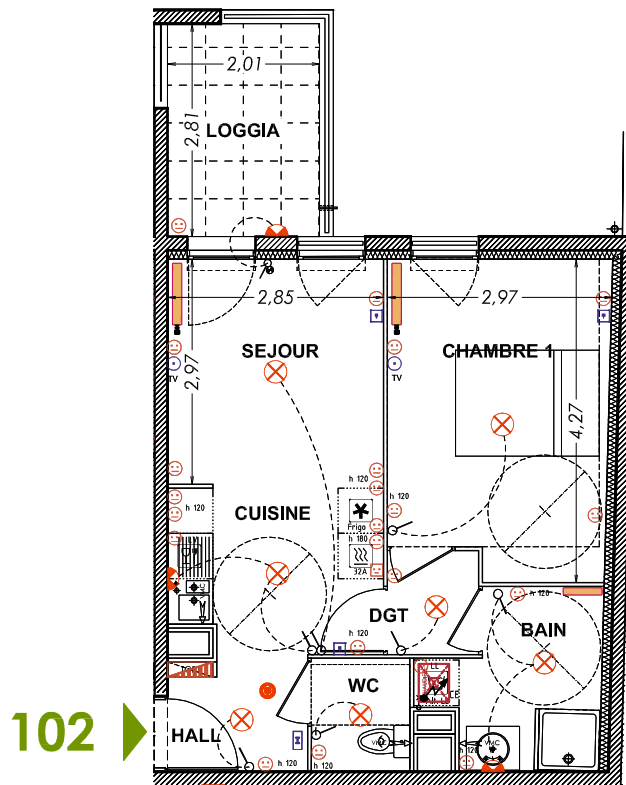


" V I L L A S A G N O "

80 rue Noel VERLAQUE - 83 500 LA SEYNE SUR MER



TYPE :	T2	ETAGE :	1er	SURFACE :	37.70 m ²	LOT :	102
--------	----	---------	-----	-----------	----------------------	-------	------------



102 ➔

SURFACES HABITABLE

Hall	2.79 m ²
Séjour + Cuisine	14.65 m ²
Salle de bain	4.76 m ²
Chambre 1 (y c pl.)	11.89 m ²
WC	1.95 m ²
Dégagement	1.66 m ²

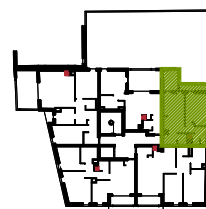
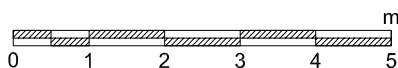
TOTAL HABITABLE : 37.70 m²

Terrasse 5.65 m²

LEGENDE EQUIPEMENT ELECTRIQUE

- | | | | |
|--|-------------------------|--|--|
| | Détecteur de Fumée | | Tableau Electrique |
| | Interupteur simple | | Radiateur |
| | Interupteur à voyant | | Prise 10/16 A+T |
| | Interupteur Va et Vient | | Prise spécialisée - LL/ LV, Frigo etc... |
| | Interphone | | Boitier 32 A+T |
| | Douille en plafond | | RJ 45 |
| | Douille en applique | | Prise TV / Cable |
| | | | Bouton poussoir - Sonnerie pallière |

MàJ CHANTIER du 15 11 2016
JUN 2016



TRIUMVIRAT
ARCHITECTURE

De légères variations de côtes et de surfaces pourront être apportées aux plans en cas de nécessités techniques ou administratives ; les faux-plafonds, soffites et canalisations ne sont pas figurées sur les plans, les équipements sanitaires et les gaines sont représentées à titre indicatif

NOTA : DOCUMENT NON CONTRACTUEL, DIFFUSE A TITRE INDICATIF