

" V I L L A S A G N O "

80 rue Noel VERLAQUE - 83 500 LA SEYNE SUR MER



TYPE :

T3

ETAGE :

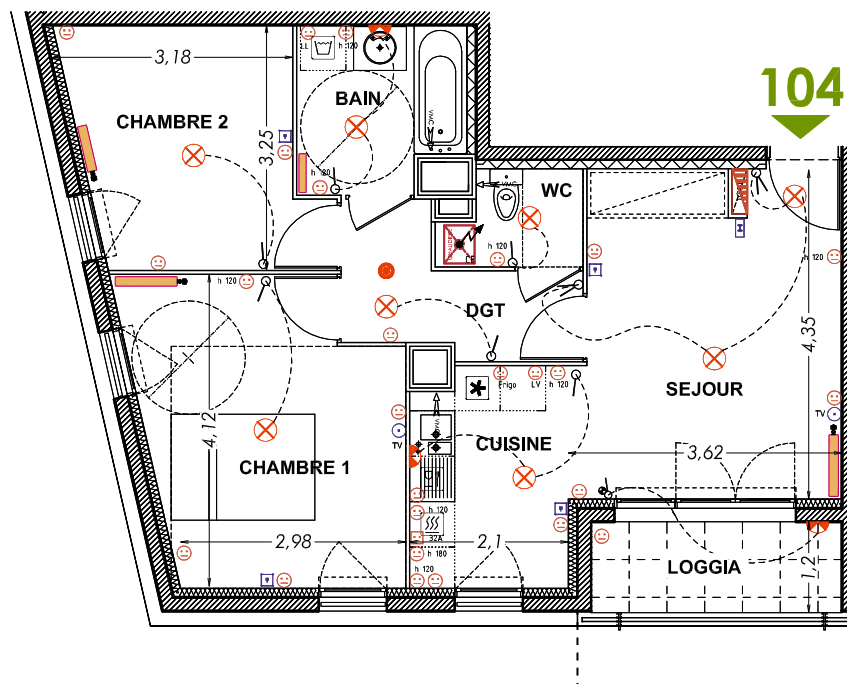
1er

SURFACE :

55.84 m²

LOT :

104



SURFACES HABITABLE

Hall	0.00 m ²
Séjour + Cuisine	21.24 m ²
Salle de bain	4.69 m ²
Chambre 1 (y c pl.)	13.52 m ²
Chambre 2 (y c pl.)	9.73 m ²
WC	2.12 m ²
Dégagement	4.54 m ²

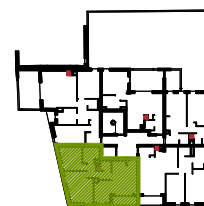
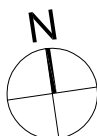
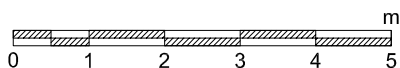
TOTAL HABITABLE : 55.84 m²

Terrasse	3.99 m ²
----------	---------------------

LEGENDE EQUIPEMENT ELECTRIQUE

	Détecteur de Fumée		Tableau Electrique
	Interupteur simple		Radiateur
	Interupteur à voyant		Prise 10/16 A+T
	Interupteur Va et Vient		Prise spécialisée - LL/ LV, Frigo etc...
	Interphone		Boitier 32 A+T
	Douille en plafond		RJ 45
	Douille en applique		Prise TV / Cable
			Bouton poussoir - Sonnerie palière

MàJ CHANTIER du 15 11 2016
JUN 2016



TRIUMVIRAT
ARCHITECTURE

De légères variations de côtes et de surfaces pourront être apportées aux plans en cas de nécessités techniques ou administratives ; les faux-plafonds, soffites et canalisations ne sont pas figurées sur les plans, les équipements sanitaires et les gaines sont représentées à titre indicatif

NOTA : DOCUMENT NON CONTRACTUEL, DIFFUSE A TITRE INDICATIF