

" V I L L A S A G N O "

80 rue Noel VERLAQUE - 83 500 LA SEYNE SUR MER



TYPE :

T3

ETAGE :

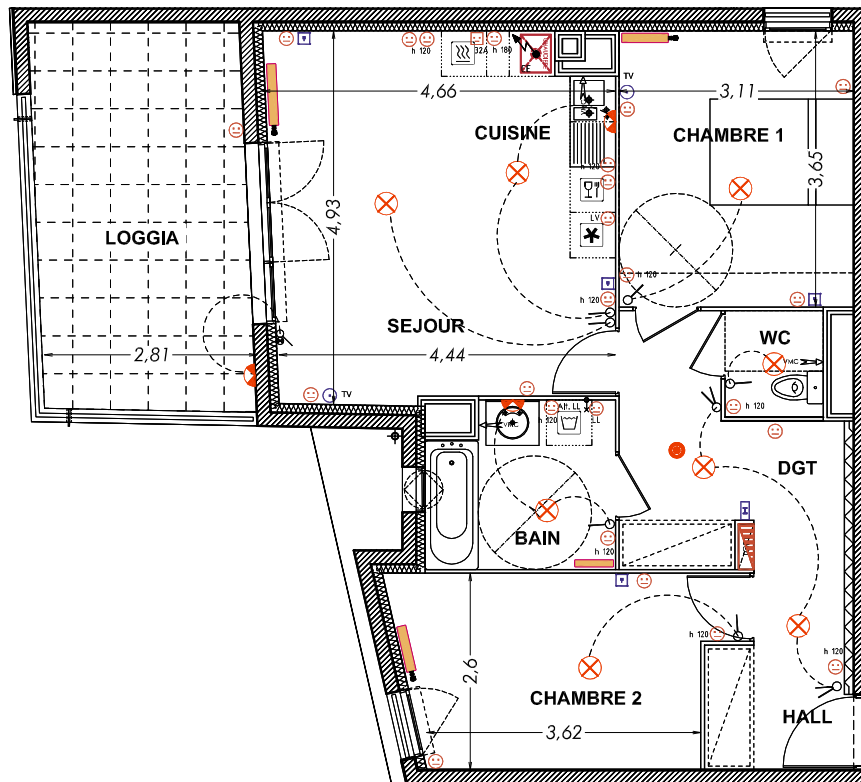
1er

SURFACE :

62.94 m²

LOT :

105



SURFACES HABITABLE

Hall	5.15 m ²
Séjour + Cuisine	21.90 m ²
Salle de bain	5.12 m ²
Chambre 1 (y c pl.)	11.31 m ²
Chambre 2 (y c pl.)	10.77 m ²
WC	1.83 m ²
Dégagement	6.86 m ²

TOTAL HABITABLE : 62.94 m²

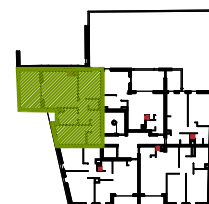
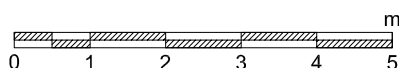
Terrasse 14.40 m²

LEGENDE EQUIPEMENT ELECTRIQUE

	Détecteur de Fumée		Tableau Electrique
	Interuteur simple		Radiateur
	Interuteur à voyant		Prise 10/16 A+T
	Interuteur Va et Vient		Prise spécialisée - LL/ LV, Frigo etc...
	Interphone		Boitier 32 A+T
	Douille en plafond		RJ 45
	Douille en applique		Prise TV / Cable
			Bouton pousseir - Sonnerie palière

MàJ CHANTIER du 15 11 2016

JUIN 2016



TRIUMVIRAT
ARCHITECTURE

NOTA : DOCUMENT NON CONTRACTUEL, DIFFUSE A TITRE INDICATIF
De légères variations de côtes et de surfaces pourront être apportées aux plans en cas de nécessités techniques ou administratives ;
les faux-plafonds, soffites et canalisations ne sont pas figurées sur les plans, les équipements sanitaires et les gaines sont représentées à titre indicatif