



2, Rue de la Mare à Tissier- BP 50 - 91 280
 SAINT PIERRE DU PERRAY
 Tél : 01.69.13.09.82 - Fax :01.69.13.09.83

Allée François Villon
 COMBS - LA - VILLE
 COLLECTIF 3

T3

N° 101

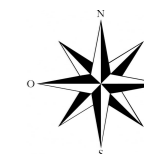
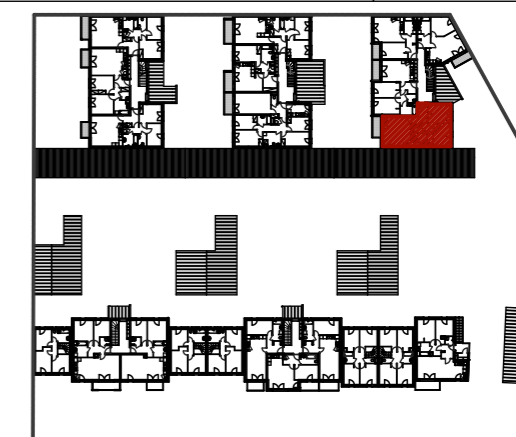


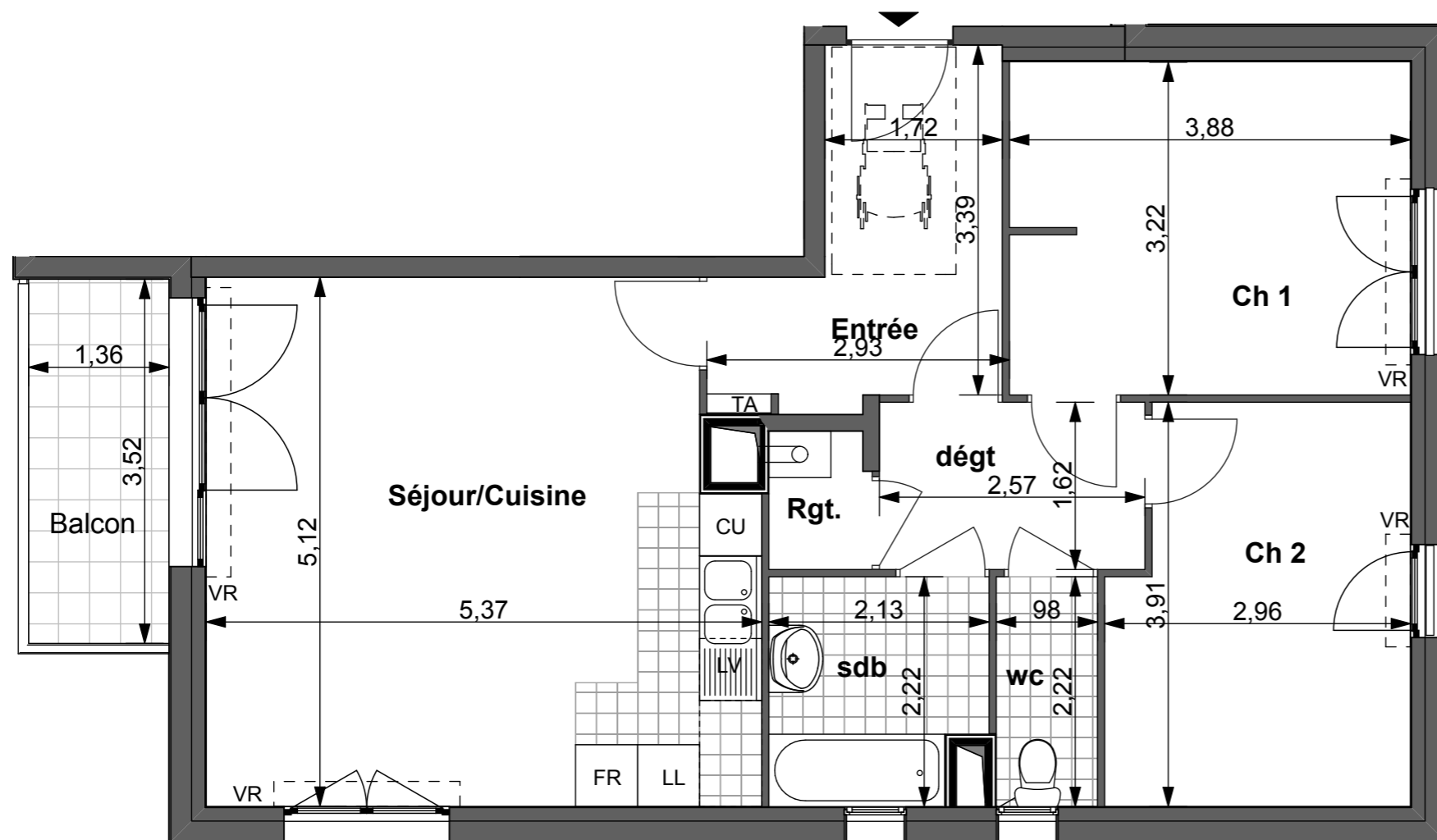
TABLEAU DES SURFACES

PIECE	SURFACE HABITABLE
Entrée	7,26 m ²
Séjour/Cuisine	26,26 m ²
Dégt.	4,16 m ²
Chambre 1	12,44 m ²
Chambre 2	10,80 m ²
SdB	4,44 m ²
WC	2,18 m ²
Rgt.	1,31 m ²
<hr/>	
<hr/>	
<hr/>	
<hr/>	
<hr/>	
<hr/>	
<hr/>	
<hr/>	
<hr/>	
<hr/>	
SURFACE HABITABLE TOTALE	68,85 m ²

Balcon	4,85 m ²
--------	---------------------

PROVISOIRE

Date: 15 Octobre 2014



VR Volet roulant
 TA Tableau d'abonné
 Soffites ou faux plafond

NOTA : Des modifications sont susceptibles d'être apportées à ce plan en fonction des nécessités techniques de la réalisation, tant en ce qui concerne les dimensions libres que l'équipement. Les surfaces indiquées sont approximatives. Les retombées, soffites, faux-plafond, canalisations, ballon d'eau chaude, ainsi que l'emplacement des équipements ne sont pas forcément représentés.