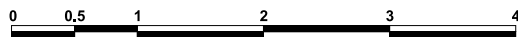
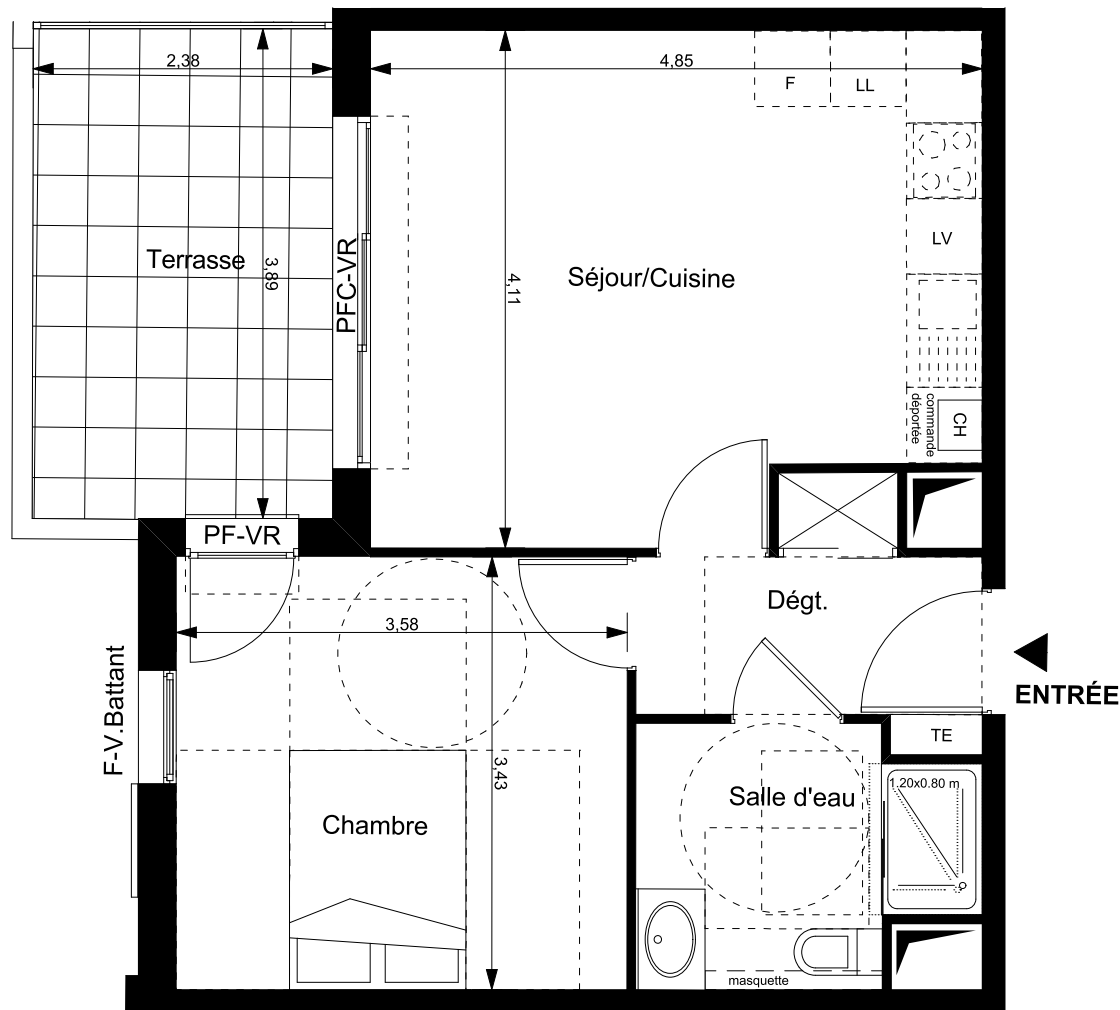


PROVISOIRE

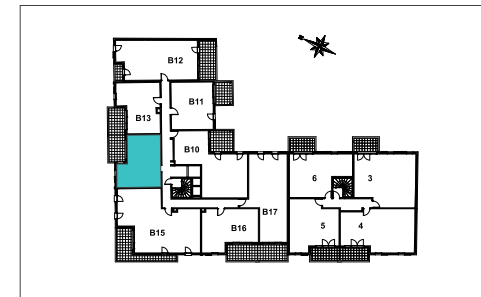


Nota: Des modifications sont susceptibles d'être apportées à ce plan en fonction des nécessités techniques de la réalisation. Les surfaces indiquées sont approximatives. Les retombées, soffites, faux plafonds, canalisations, ballon d'eau chaude, ainsi que l'emplacement des équipements sont figurés à titre indicatif.



Les Balcons
d'Hestia

96-110, Avenue de la Résistance / 83110 Sanary-sur-Mer



Appartement B 14 2 pièces, Premier Etage

Séjour-Cuisine	18,81 m ²
Chambre	12,29 m ²
Salle d'eau	5,08 m ²
Dgt + Placard	4,00 m ²
SURFACE TOTALE HABITABLE	40,18 m²
Terrasse	9,25 m ²

LEGENDE

	CLOISON DEMONTABLE		FAUX PLAFOND, SOFFITE
	FENETRE / VOILET ROLLANT		ADAPTATION PMR
	PORTE-FENETRE / VOILET ROLLANT		TE TABLEAU ELECTRIQUE
	PORTE-FENETRE COLLISSANTE / VOILET ROLLANT		LV LAVE VASSELLE
			C CLOISON
			LL LAVE LINGE
			F REFRIGERATEUR

jeudi 7 novembre 2019

" SCI LES PALMIERS "