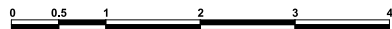
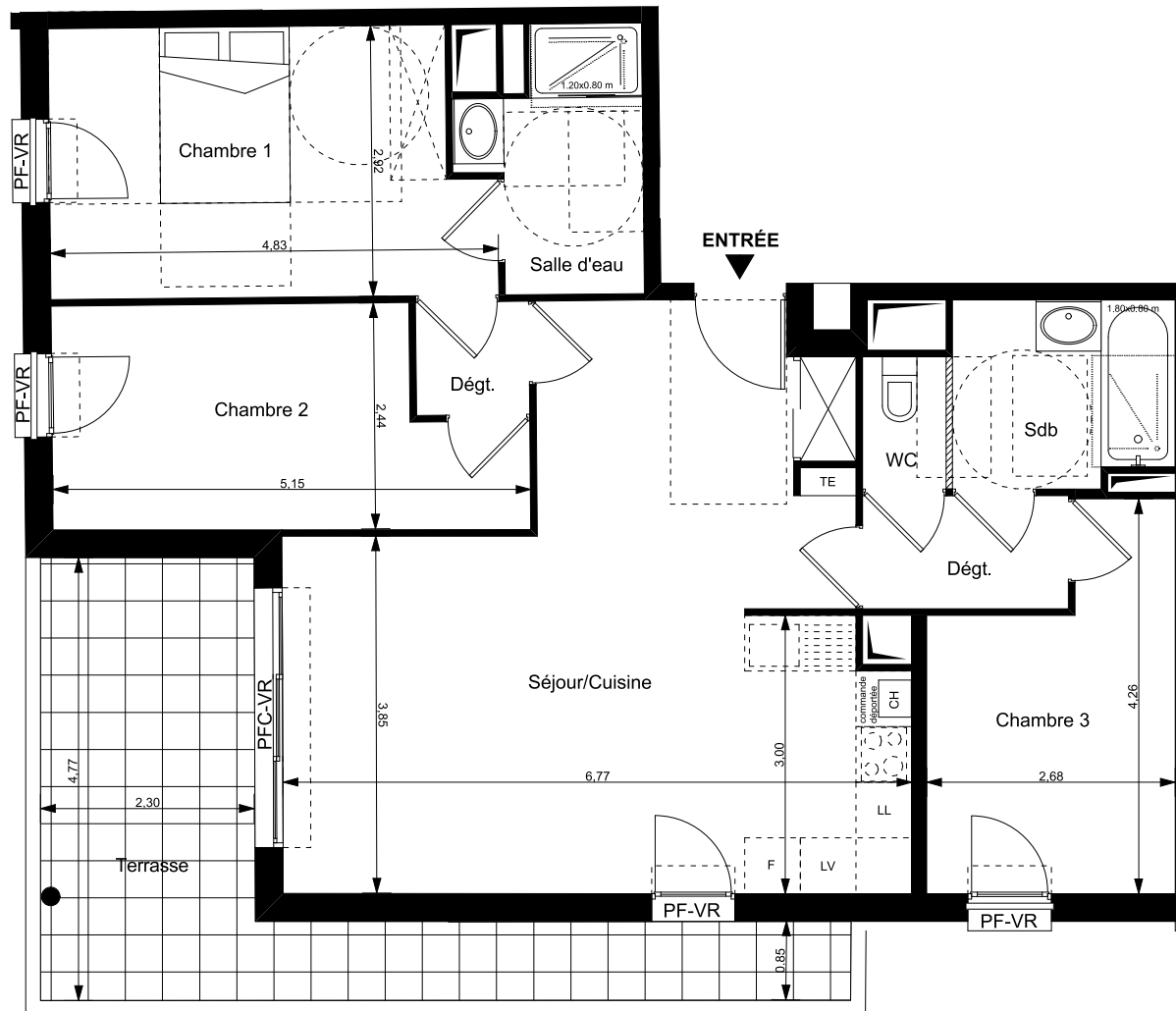


PROVISOIRE

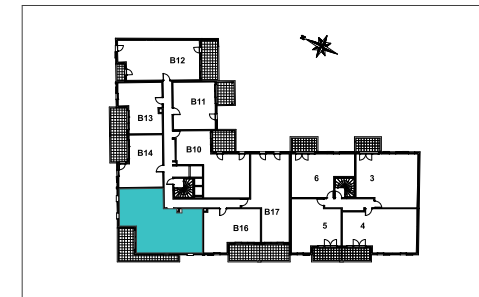


Nota: Des modifications sont susceptibles d'être apportées à ce plan en fonction des nécessités techniques de la réalisation. Les surfaces indiquées sont approximatives. Les retombées, soffites, faux plafonds, canalisations, ballon d'eau chaude, ainsi que l'emplacement des équipements sont figurés à titre indicatif.



Les Balcons
d'Hestia

96-110, Avenue de la Résistance / 83110 Sanary-sur-Mer



Appartement B 15 4 pièces, Premier Etage

Séjour-Cuisine + Placard	33,22 m ²
Chambre 1	13,17 m ²
Chambre 2	10,88 m ²
Chambre 3	9,40 m ²
Salle d'eau	4,59 m ²
Sdb	4,70 m ²
WC	1,28 m ²
Dgt	1,49 m ²
Dgt	2,71 m ²
SURFACE TOTALE HABITABLE	81,44 m²
Terrasse	16,48 m ²

LEGENDE

	CLISOISON DEMONTABLE		FAUX PLAFOND, SOFFITE
	FENETRE / VOILET ROLLANT		ADAPTATION PMR
	PORTE-FENETRE / VOILET ROLLANT		TE TABLE ELECTRIQUE
	PORTE-FENETRE COLLISSANTE / VOILET ROLLANT		LV LAVE VASSELLE
			C CUISISON
			LL LAVE LINGE
			F REFRIGERATEUR

jeudi 7 novembre 2019

" SCI LES PALMIERS "