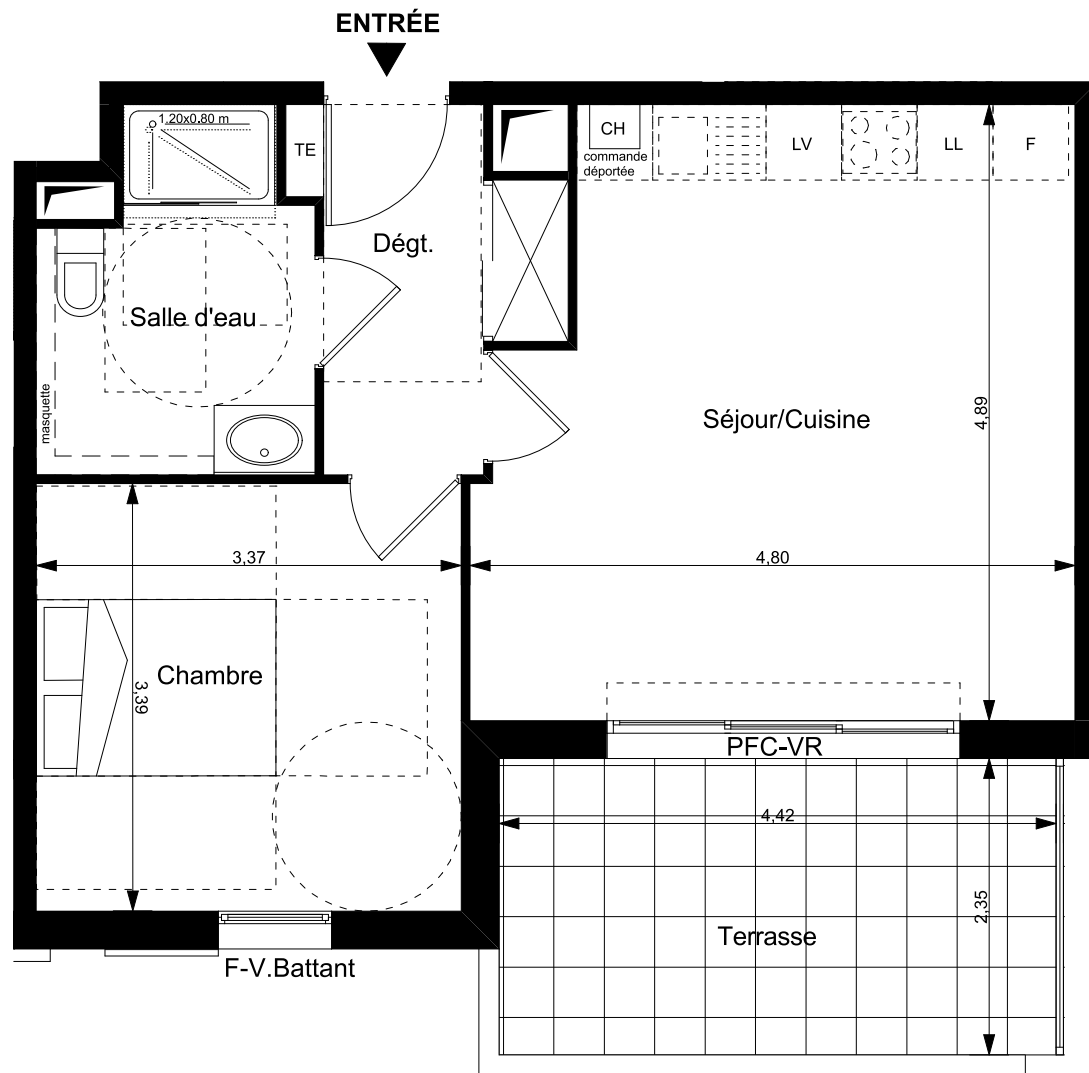


PROVISOIRE

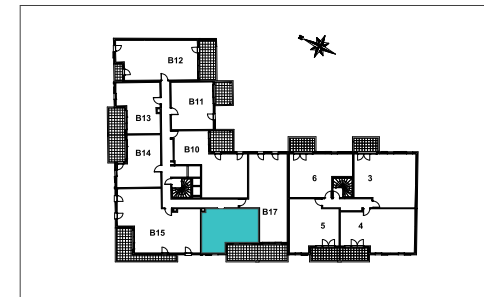


Nota: Des modifications sont susceptibles d'être apportées à ce plan en fonction des nécessités techniques de la réalisation. Les surfaces indiquées sont approximatives. Les retombées, soffites, faux plafonds, canalisations, ballon d'eau chaude, ainsi que l'emplacement des équipements sont figurés à titre indicatif.



Les Balcons
d'Hestia

96-110, Avenue de la Résistance / 83110 Sanary-sur-Mer



Appartement B 16 2 pièces, Premier Etage

Séjour-Cuisine	21,62 m ²
Chambre	11,43 m ²
Salle d'eau	5,58 m ²
Dgt + Placard	4,50 m ²
SURFACE TOTALE HABITABLE	43,13 m²
Terrasse	10,40 m ²

LEGENDE

	CLISOISON DEMONTABLE		FAUX PLAFOND, SOFFITE
	FENETRE / VOILET ROLLANT		ADAPTATION PMR
	PORTE-FENETRE / VOILET ROLLANT		TE TABLEAU ELECTRIQUE
	PORTE-FENETRE COLLISSANTE / VOILET ROLLANT		LV LAVE VASSILLE
			C CUISSON
			LL LAVELINGE
			F REFRIGERATEUR

jeudi 7 novembre 2019

" SCI LES PALMIERS "