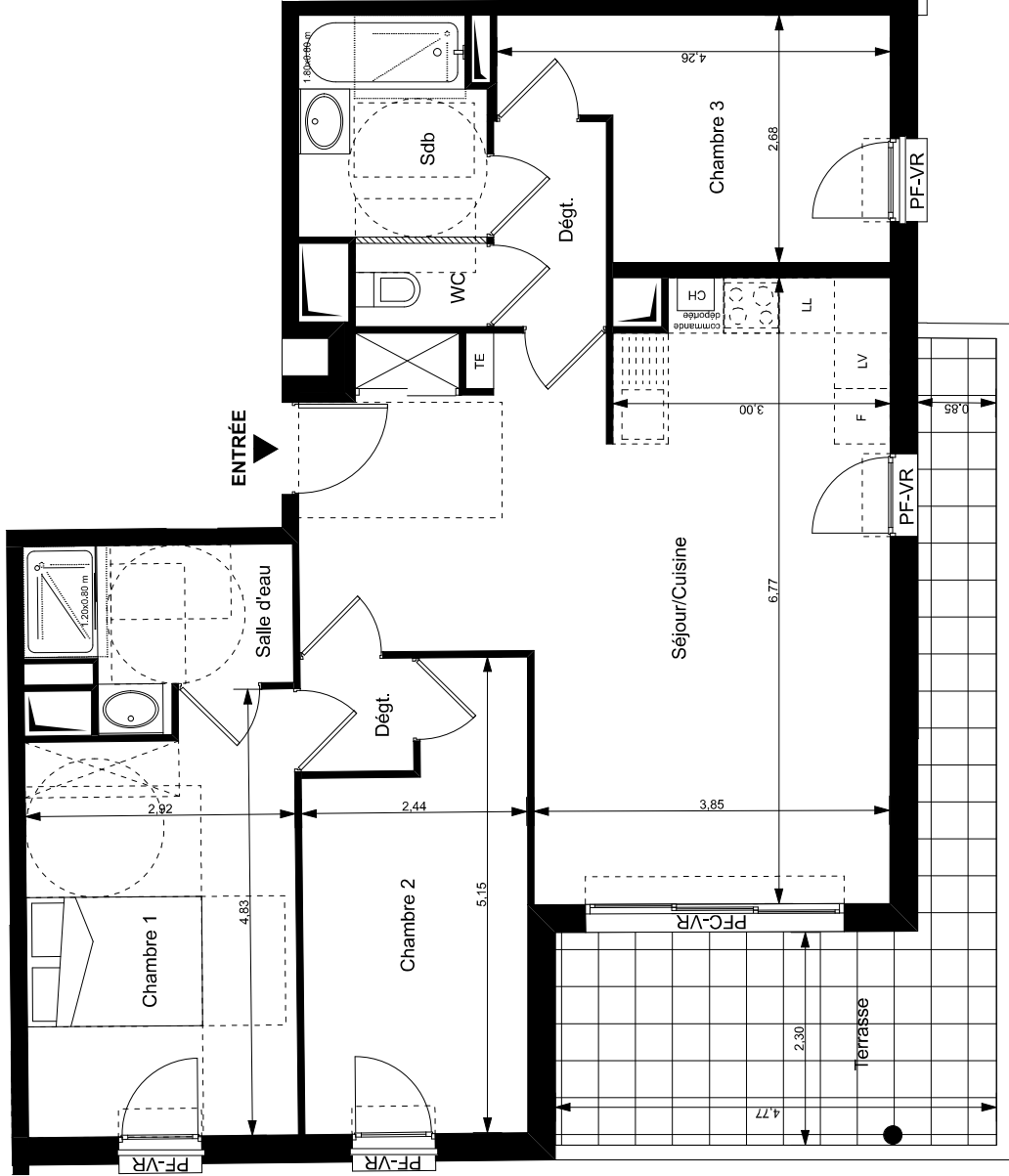


# PROVISOIRE

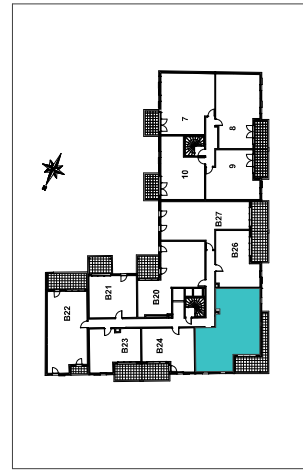


Notes: Des modifications sont susceptibles d'être apportées à ce plan en fonction des nécessités techniques de la réalisation. Les surfaces indiquées sont approximatives. Les retombées, soffites, faux plafonds, canalisations, ballon d'eau chaude, ains que l'emplacement des équipements sont figurés à titre indicatif.



**Les Balcons  
d'Hestia**

96-110, Avenue de la Résistance / 83110 Sanary-sur-Mer



## Appartement B 25 4 pièces, Deuxième Etage

Séjour-Cuisine + Placard	33,22 m <sup>2</sup>
Chambre 1	13,17 m <sup>2</sup>
Chambre 2	10,88 m <sup>2</sup>
Chambre 3	9,40 m <sup>2</sup>
Salle d'eau	4,59 m <sup>2</sup>
Sdb	4,70 m <sup>2</sup>
WC	1,28 m <sup>2</sup>
Dgt.	1,49 m <sup>2</sup>
Dgt.	2,71 m <sup>2</sup>
<b>SURFACE TOTALE HABITABLE</b>	<b>81,44 m<sup>2</sup></b>
Terrasse	16,48 m <sup>2</sup>

**LEGENDE**

- CLUSEUR DEMONTABLE
- FENÊTRE / VOILET ROLLANT
- PORTE-FENÊTRE / VOILET ROLLANT
- PORTE-FENÊTRE / CLUSEUR / VOILET ROLLANT
- PANEAU ELECTRIQUE
- LV LAIVE WARSSELLE
- C CUISON
- LA
- F REFRIGERATEUR
- BALCON / TERRASSE
- PORTES
- ADAPTATION PNR
- FAUX PLAFOND SOFFITE
- TE

mercredi 15 juillet 2020

# " SCI LES PALMIERS "