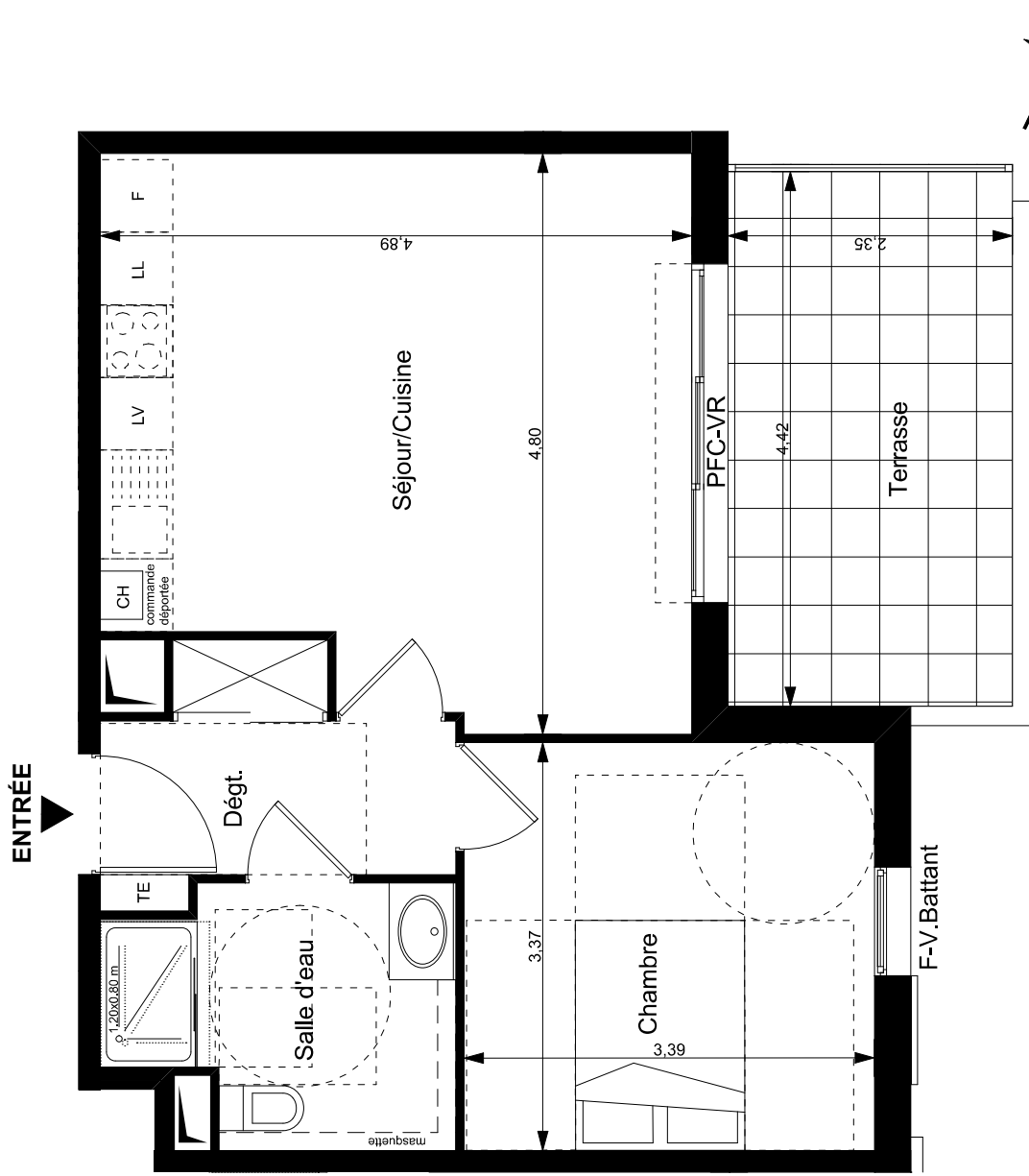


PROVISOIRE

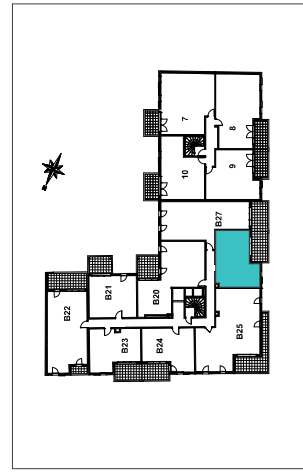


Notes: Des modifications sont susceptibles d'être apportées à ce plan en fonction des nécessités techniques de la réalisation. Les surfaces indiquées sont approximatives. Les rebords, soffites, faux plafonds, canalisations, ballon d'eau chaude, ains que l'emplacement des équipements sont figurés à titre indicatif.



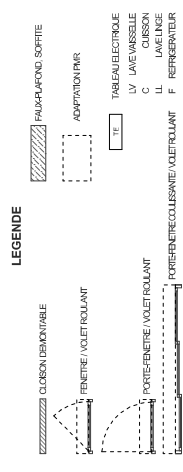
**Les Balcons
d'Hestia**

96-110, Avenue de la Résistance / 83110 Sanary-sur-Mer



Appartement B 26 2 pièces, Deuxième Etage

| | |
|---------------------------------|----------------------------|
| Séjour-Cuisine | 21,62 m ² |
| Chambre | 11,43 m ² |
| Salle d'eau | 5,58 m ² |
| Dgt + Placard | 4,50 m ² |
| SURFACE TOTALE HABITABLE | 43,13 m² |
| Terrasse | 10,40 m ² |



mercredi 15 juillet 2020

" SCI LES PALMIERS "