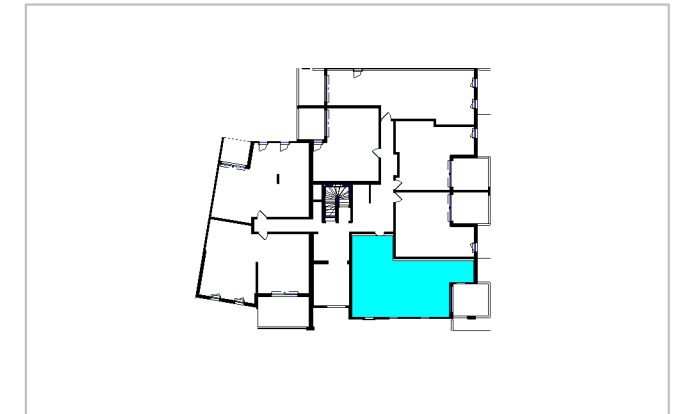


DOLCE VILLA

SANARY-SUR-MER

Avenue de la Buge, 83 110 SANARY SUR MER

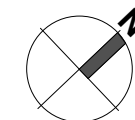
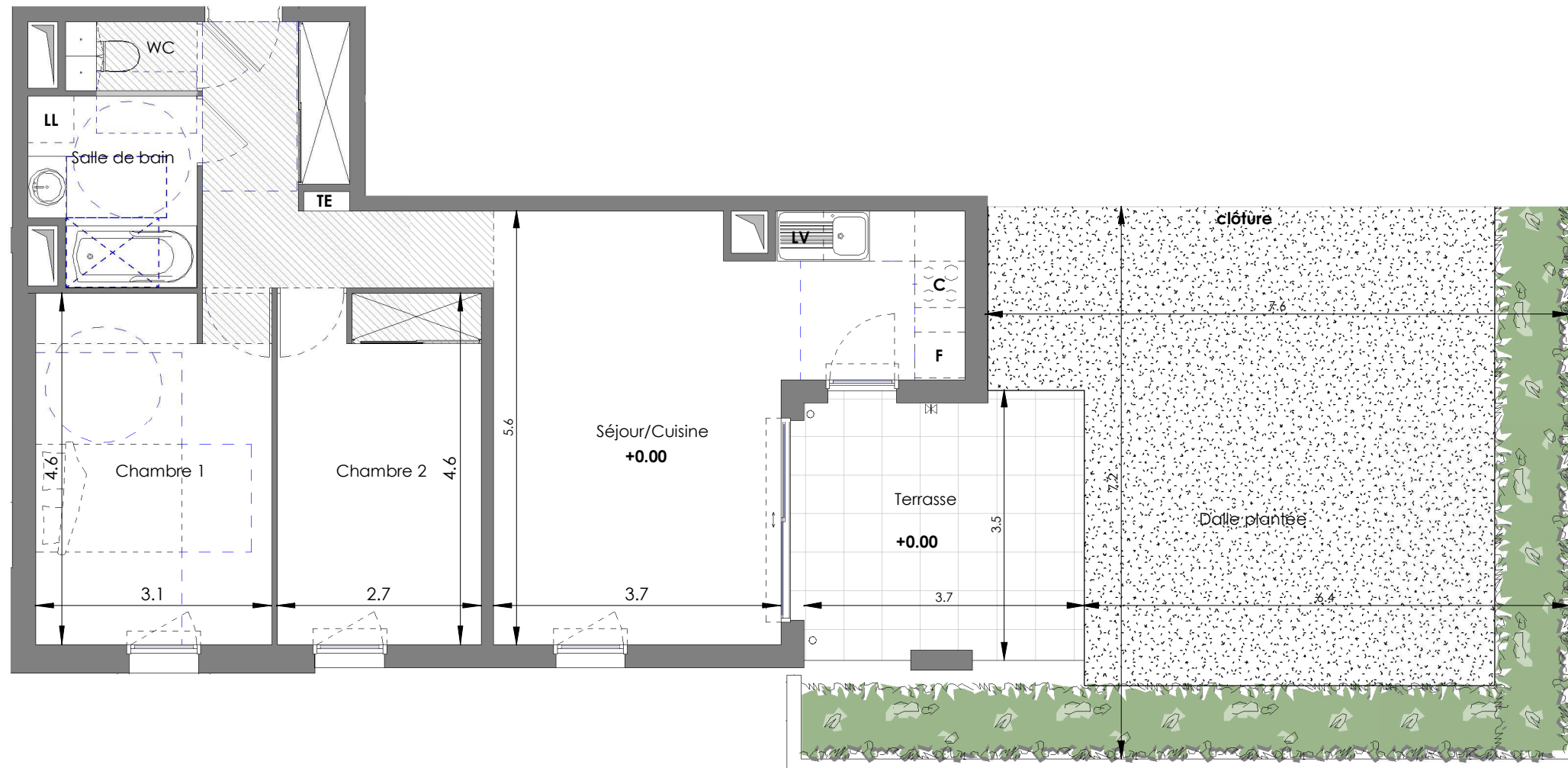


Appartement B 05 3 pièces, Rez de chaussée

Séjour/Cuisine	34.2 m ²
Chambre 1	14.0 m ²
Chambre 2	12.1 m ²
Salle de bain	5.0 m ²
WC	1.2 m ²

SURFACE TOTALE HABITABLE 66.5 m²

Terrasse	11.1 m ²
Dalle plantée	49.3 m ²



NOTA: Des modifications sont susceptibles d'être apportées à ce plan en fonction des nécessités techniques de la réalisation. Les surfaces indiquées sont approximatives. Les retombées, soffites, faux plafonds, canalisations, ballon d'eau chaude, ainsi que l'emplacement des équipements sont figurés à titre indicatif

LEGENDE

	ROBINET DE PUISAGE		DESCENTE EP
	CLOISON DEMONTABLE		FAUX-PLAFOND, SOFFITE
	FENETRE / VOLET ROULANT		CHAUDIERE INTEGREE
	PORTE - FENETRE / VOLET ROULANT		TABLEAU ELECTRIQUE
	PORTE - FENETRE COULISSANTE / VOLET ROULANT		LV. LAVE VAISSELLE
			C CUISSON
			LL LAVE LINGE
			F. REFRIGERATEUR

31 Mars 2020

INDICE1

