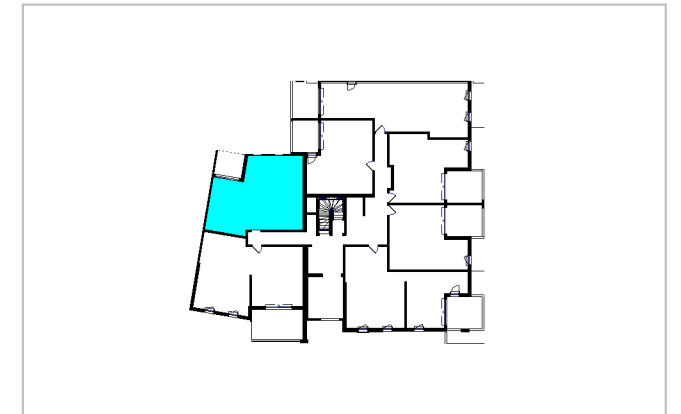


DOLCE VILLA

SANARY-SUR-MER

Avenue de la Buge, 83 110 SANARY SUR MER

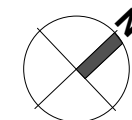
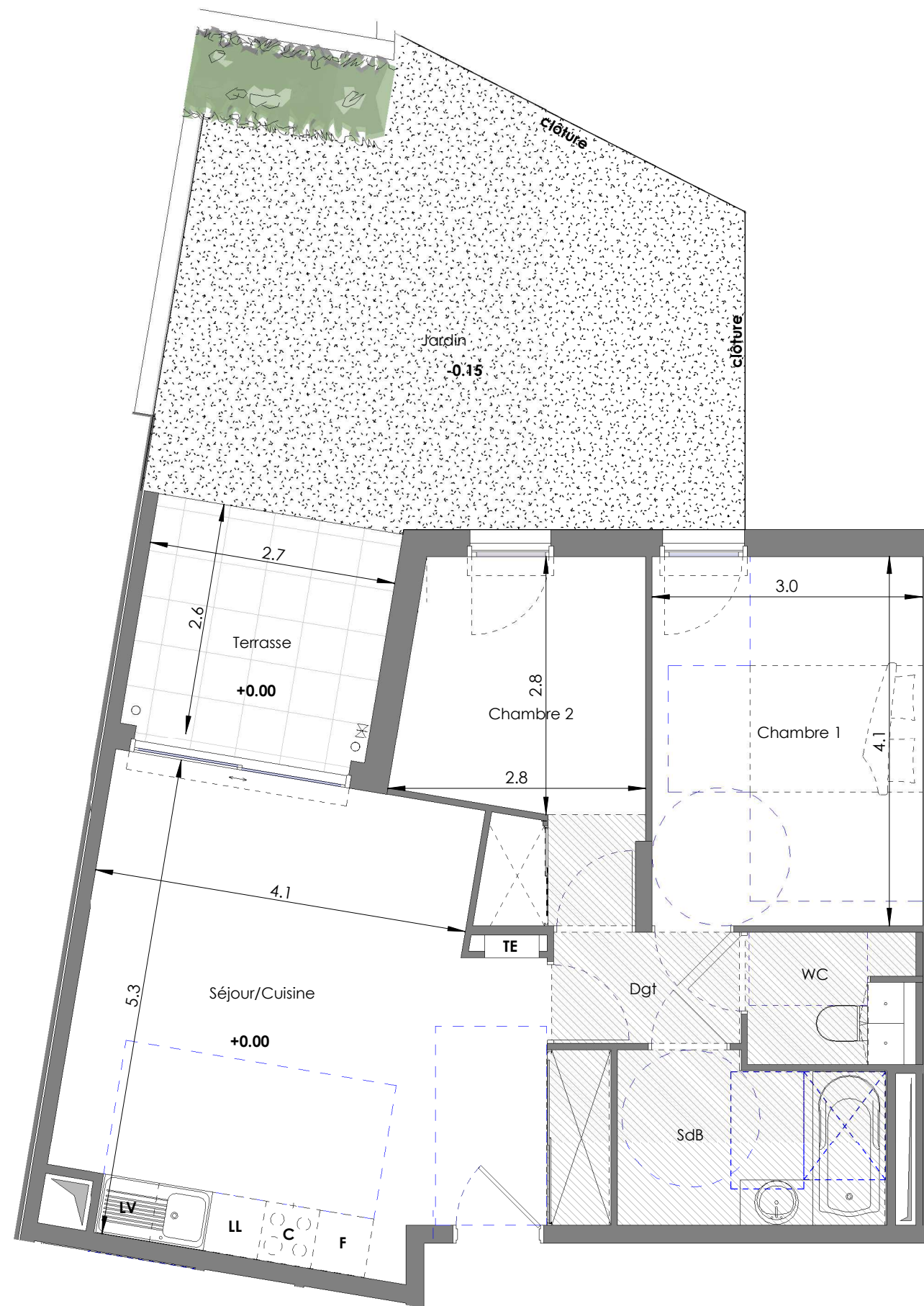


Appartement B 07 3 pièces, Rez de chaussée

Séjour/Cuisine	26.3 m ²
Chambre 1	12.1 m ²
Chambre 2	9.4 m ²
Salle de bain	5.4 m ²
Dégagement	2.5 m ²
WC	2.2 m ²

SURFACE TOTALE HABITABLE 57.9 m²

Terrasse	6.6 m ²
Jardin	28.3 m ²



NOTA: Des modifications sont susceptibles d'être apportées à ce plan en fonction des nécessités techniques de la réalisation. Les surfaces indiquées sont approximatives. Les retombées, soffites, faux plafonds, canalisations, ballon d'eau chaude, ainsi que l'emplacement des équipements sont figurés à titre indicatif

LEGENDE

	ROBINET DE PUIPAGE		DESCENTE EP
	CLOISON DEMONTABLE		FAUX-PLAFOND, SOFFITE
	FENETRE / VOLET ROULANT		CHAUDIERE INTEGREE
	PORTE - FENETRE / VOLET ROULANT		TABLEAU ELECTRIQUE
	PORTE - FENETRE COULISSANTE / VOLET ROULANT		LV. LAVE VAISSELLE
			C CUISSON
			LL LAVE LINGE
			F. REFRIGERATEUR

31 Mars 2020

INDICE1

