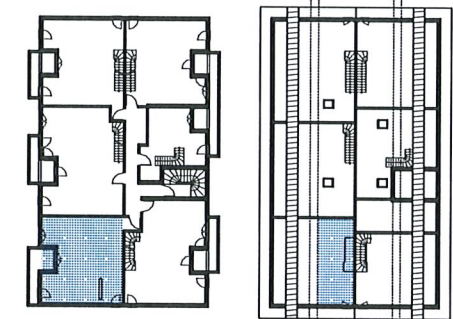


Cœur Village

74890 BRENTHONNE



Appartement 3H - Batiment 3
4 pièces Duplex, 1+C

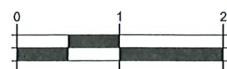
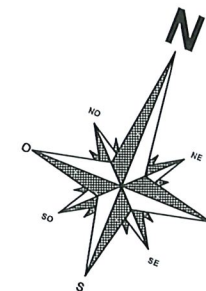
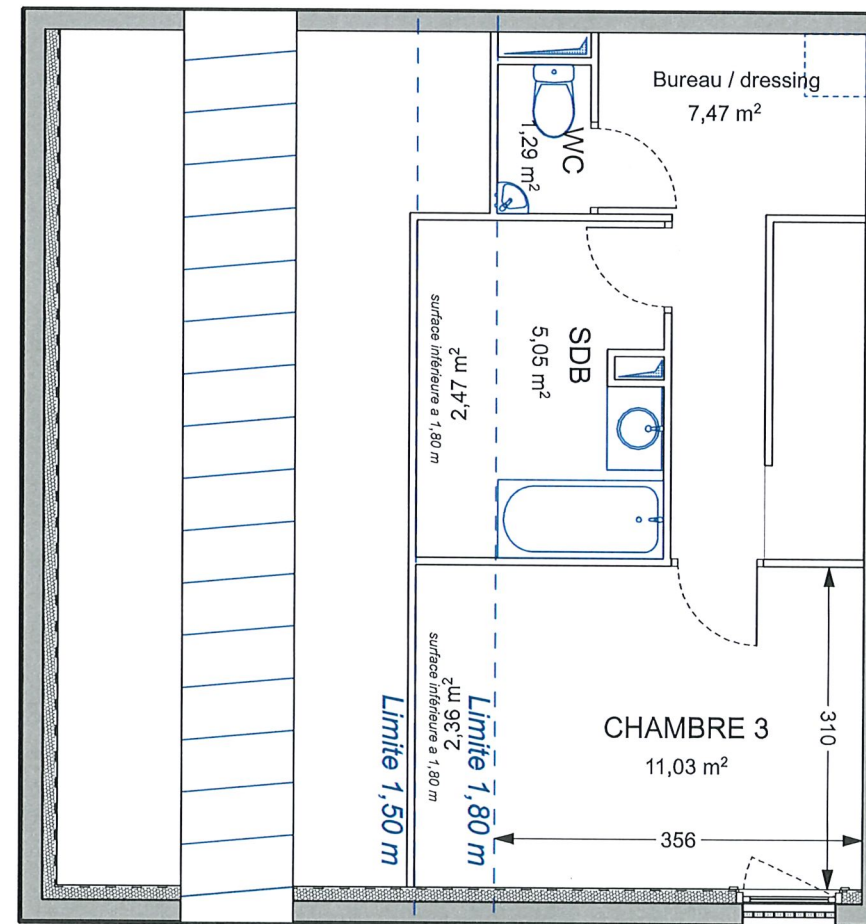
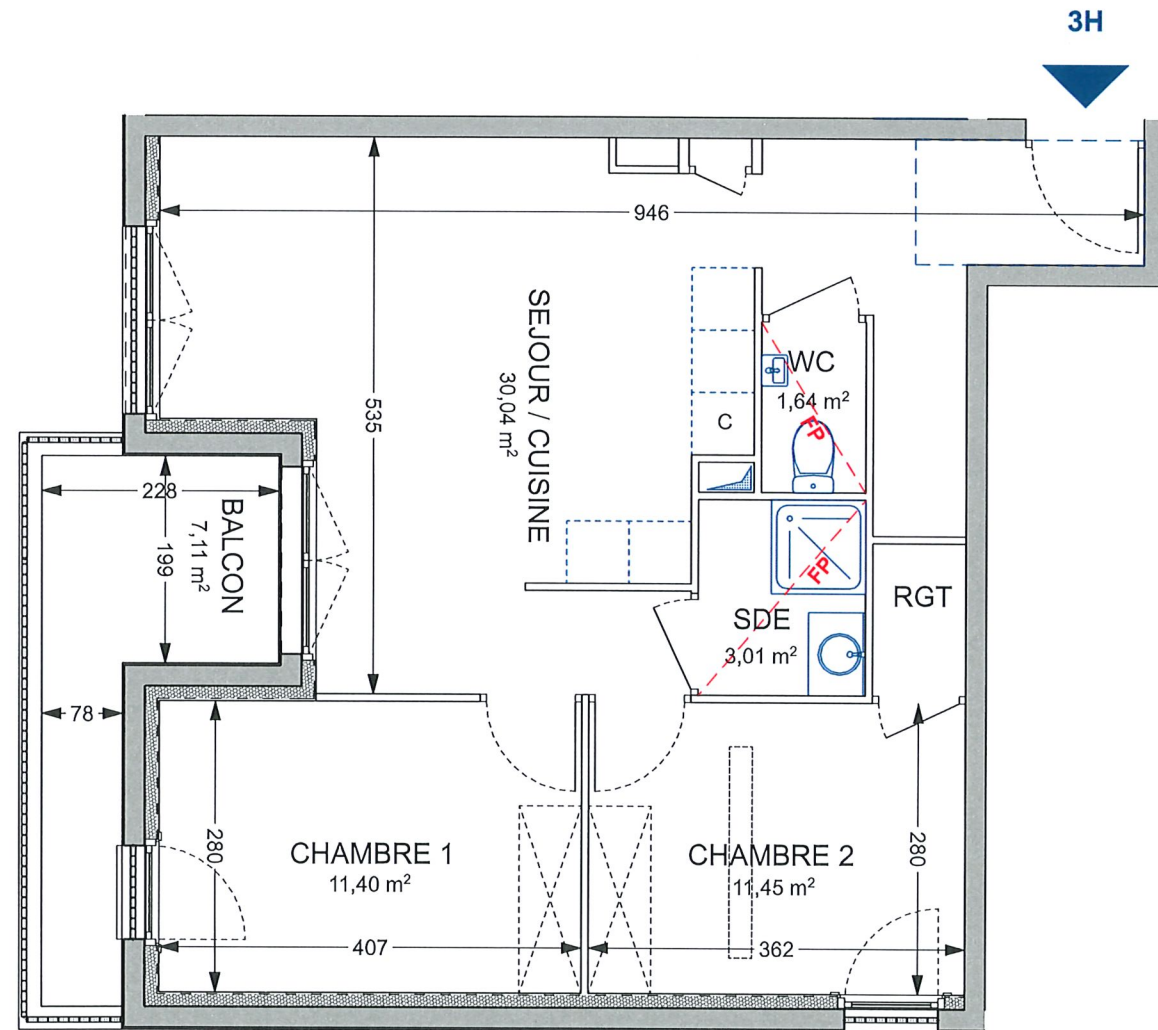
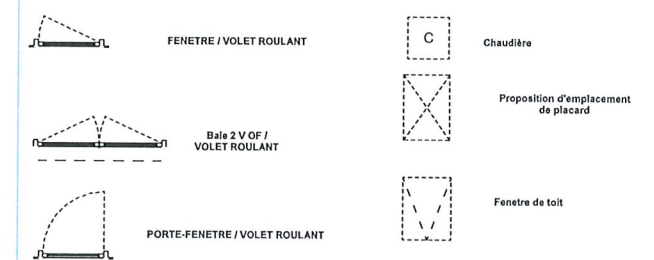
SEJOUR/CUISINE	30,04 m ²
Chambre 1	11,40 m ²
Chambre 2	11,45 m ²
Chambre 3	11,03 m ²
SDE	3,01 m ²
WC	1,64 m ²
SDB	5,05 m ²
WC	1,29 m ²
bureau / dressing	7,47 m ²

SURFACE TOTALE HABITABLE 82,38 m²

LOGGIA 2,55 m²

NOTA : La surface des placards est incluse dans celle des pièces attenantes

indice **PLAN DE VENTE PROVISOIRE** 20/09/2022



NOTA : Des modifications sont susceptibles d'être apportées à ce plan en fonction des nécessités technique et/ou impératifs réglementaires de la réalisation tant en ce qui concerne les dimensions libres que l'emplacement et la nature des équipements. Les côtes et les surfaces sont approximatives. Les rebombées, soffites, faux plafonds, trappes sont figurés à titre indicatif, et peuvent subir des modifications pour des impératifs techniques. Les équipements ménagers ne sont pas fournis. Le descriptif sommaire complète ce plan pour les matériaux et équipements fournis. Le mobilier meublant en pointillé est dessiné à titre indicatif et n'est pas compris dans le prix de vente.

Elgéa
Bâtir pour tous