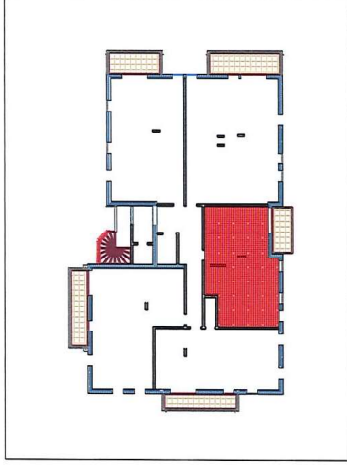
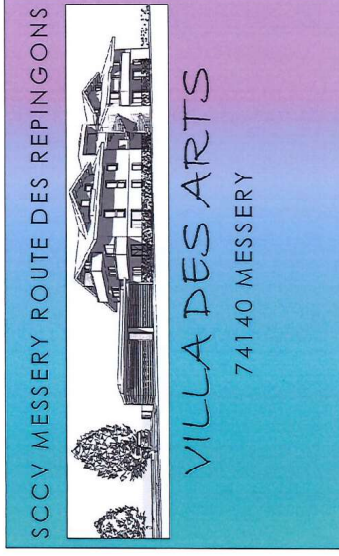


plan-masse



repérage



08:T3

R+1

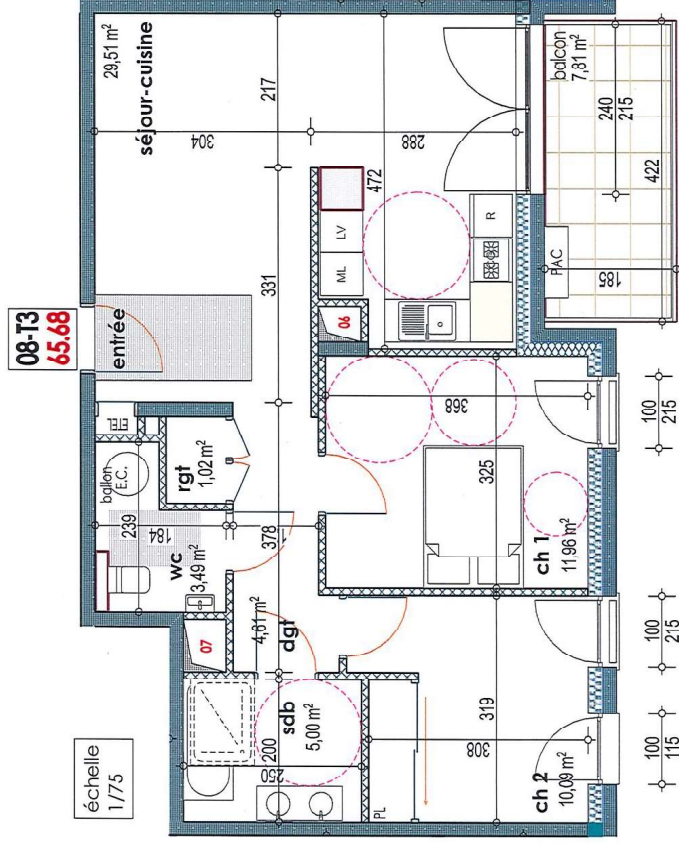
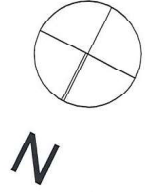
65.68 m²
surface habitable

version 2
JUIN 2023

logement	surface habitable
T3 au R+1	08
séjour-cuisine	29.51
chambre 1	11.96
chambre 2	10.09
sdb	5.00
wc	3.49
dégagement	4.61
rangement	1.02
total:	65.68 m²

NOTA:
les placards sont compris dans la surface des pièces

balcon: 7.81 m²



Nota: des modifications sont susceptibles d'être apportées à ce plan en fonction des nécessités techniques de la réalisation, tant en ce qui concerne les dimensions, les équipements sanitaires et électriques / mobilier et électroménager non fournis). Les surfaces et cotations indiquées sont approximatives. Les retombées, soffites et faux-plafonds, ainsi que l'emplacement des équipements ne figurent pas tous ou le sont à titre indicatif et sont non contractuels.